



TAZ

Technisches
Ausbildungszentrum
Mitterberghütten

Eine Bildungseinrichtung von Wirtschaftskammer Salzburg und
Arbeiterkammer Salzburg.



JAHRESKURSPROGRAMM

September 2017 bis August 2018

17/18



**„WIR HABEN EINE VISION!
QUALIFIKATION FÜR ALLE.“**

Werner Sterneder
Geschäftsführer TAZ

**2017
—
18**

DARAN ARBEITEN WIR RUND UMS JAHR:

**FACHKRÄFTE
GESTALTEN DIE
BETRIEBE DER
ZUKUNFT!**

**WEIL UNS EIN GUT AUSGEBILDETER NACHWUCHS
WEITERBRINGT. IN EINE ERFOLGREICHE ZUKUNFT!**

„Fachkräftemangel im Elektro- und Metallbereich?“ Dieser Begriff wird in naher Zukunft der Vergangenheit angehören. Mit neuen Wegen, innovativen Konzepten und einem großen Angebot an Aus- und Weiterbildungsmöglichkeiten ist das TAZ in Mitterberghütten Ihr erster Ansprechpartner, wenn es um die Entwicklung von Maßnahmen geht, die unsere Jugend im Bereich der Lehre weiterbringen und sie für die spätere Arbeitswelt vorbereitet.

Wir stehen für ein Programm, das sowohl Kinder, Jugendliche und Erwachsene fördern und fordern soll. Unterschiedlichste Teil- und Spezialisierungsbereiche werden dafür sorgen, dass unsere Absolventen/-innen in eine erfolgreiche Zukunft blicken können - denn sie sind die Fachkräfte der nächsten Generation! Und genau das ist die Voraussetzung für eine funktionierende und florierende österreichische Wirtschaft. Dafür wollen wir sorgen.

Gemeinsam mit den Betrieben, die an der Ausbildung eigener Lehrkräfte interessiert sind, bilden wir das Fundament. Dieses brauchen wir, um auch in den nächsten Jahrzehnten innovativ und erfolgreich zu bleiben. Mit Projekten wie der „TAZ-Kinder-(Hand-)Werkstatt“ sowie „TAZ-Kinder-(Hand-)Werksmeister“ zeigen wir außerdem, wie gelebte Bildung in einem spielerischen und trotzdem professionellen Rahmen funktioniert. Derartige und viele weitere spannende Kurse und Angebote finden Sie auf den nächsten Seiten. Wir würden uns sehr freuen, wenn Ihnen unser aktuelles Kursprogramm gefällt und wir uns in unserem Haus über zeitgerechte Bildung für Ihre Zielerreichung austauschen können. Denn gemeinsam erreichen wir noch mehr!

Werner Sterneder
(Geschäftsführer TAZ)

KURSE IM TAZ MITTERBERGHÜTTEN

Vorwort	Seite 01
Inhalt	Seite 02
Die TAZ Sonderkursprogramme TAZ Online	Seite 04
Ihre Ansprechpartner/-innen	Seite 05
Leitbild & Arbeitsweise	Seite 06
TAZ-Team	Seite 07
Über Uns	Seite 09
Interview Geschäftsführung	Seite 13
Förderübersicht	Seite 14

METALL

Metall – Basismodul	Seite 20
Metall – erweitertes Basismodul	Seite 20
Maschinen und Antriebselemente	Seite 21
Zerspanungstechnik – Basismodul	Seite 21
Zerspanungstechnik – Aufbaumodul 1	Seite 22
Zerspanungstechnik – Aufbaumodul 2	Seite 22
Zerspanungstechnik – Schwerpunkt Drehen	Seite 23
Zerspanungstechnik – Schwerpunkt Fräsen	Seite 23
Zerspanungstechnik CNC – Basismodul	Seite 24
Zerspanungstechnik CNC – Aufbaumodul	Seite 24
Blechbearbeitung - Handwerk oder Kunst?	Seite 25

SCHWEISSEN

Gasschmelzschweißen	Seite 28
Elektro-Lichtbogenschweißen – Basismodul	Seite 28
Elektro-Lichtbogenschweißen – Aufbaumodul	Seite 29
Elektro-Lichtbogenschweißen – Prüfung	Seite 30
Elektro-Lichtbogenschweißprüfung EN ISO 9606-1 – Rezertifizierung	Seite 30
Schutzgasschweißen MAG – Basismodul	Seite 31
Schutzgasschweißen MAG – erw. Basismodul	Seite 31
Schutzgasschweißen MAG – Aufbaumodul	Seite 32
Schutzgasschweißen MAG Spezial – Schweißen in Zwangslagen	Seite 32
Schutzgasschweißen MAG – Prüfung	Seite 34
MAG Schweißprüfung EN ISO 9606-1 – Rezertifizierung	Seite 34
Schutzgasschweißen WIG – Basismodul	Seite 35
Schutzgasschweißen WIG – Aufbaumodul	Seite 35
Schutzgasschweißen WIG – Prüfung	Seite 36
WIG Schweißprüfung EN ISO 9606-1 – Rezertifizierung	Seite 36
Schutzgasschweißen WIG / MIG Aluminium – Basismodul	Seite 37
Schutzgasschweißen WIG / MIG Aluminium – Aufbaumodul	Seite 38
Schutzgasschweißen WIG / MIG Aluminium – Prüfung	Seite 39

AUTOMATISIERUNG	Pneumatik – Basismodul	Seite 42
	Pneumatik – Aufbaumodul	Seite 42
	SPS – Basismodul	Seite 43
	Hydraulik – Basismodul	Seite 44
	Hydraulik – Aufbaumodul	Seite 45
ELEKTRO	Elektrotechnik – Basismodul	Seite 48
	Elektroinstallationstechnik	Seite 48
	Elektrotechnik / Elektronik	Seite 49
	Elektrotechnik / Schutzmaßnahmen	Seite 49
	Ausbildung zur „Elektrotechnisch unterwiesenen Person“	Seite 50
	Wechselstromtechnik / Messtechnik	Seite 50
	Steuerungstechnik / Schützsicherungen / Motorenansteuerung	Seite 51
	Elektro-Zählerverteilerbau	Seite 52
	Photovoltaik – Theorie und Praxis	Seite 52
	Loxone Infoabend	Seite 53
	Loxone Basiskurs	Seite 53
	Grundlagen der Elektrotechnik für Metallberufe	Seite 53
EDV	MS - Office Workshop für Techniker	Seite 56
	AutoCAD 2017 – Basismodul	Seite 57
	AutoCAD 2017 – Aufbaumodul	Seite 57
	AutoCAD 2017 – Update	Seite 58
	AutoCAD 2017 – Follow Up	Seite 58
	Solid Edge – Basismodul	Seite 59
	Solid Edge – Aufbaumodul	Seite 59
LEHRABSCHLUSSPRÜFUNG	Vorbereitung auf die LAP im Lehrberuf Elektrotechnik	Seite 62
	Vorbereitung auf die LAP im Lehrberuf Mechatronik	Seite 62
	Nachhilfe Deutsch	Seite 63
	Nachhilfe Angewandte Mathematik	Seite 63
	Nachhilfe Englisch	Seite 63
AUSBILDER	Nur wer sich selbst gut führt, führt andere gut	Seite 66
	Diversity in der Ausbildung – mein Menschenbild als Ausbilder/-in	Seite 67
PERSÖNLICHKEIT	Überfachliche Kompetenzen – 1. Lehrjahr	Seite 71
	Überfachliche Kompetenzen – 2. Lehrjahr	Seite 71
	Überfachliche Kompetenzen – 3. Lehrjahr	Seite 71
	Jetzt „taz“ mal in der Werkstätte arbeiten	Seite 72
	Assessmentcenter	Seite 73



DIE TAZ SONDER-KURSPROGRAMME



TAZ ONLINE

Neben dem **TAZ Jahreskursprogramm 2017/18**, das Sie gerade in Händen halten, legen wir folgende Sonderprogramme auf:

Sonderprogramme „Seilbahntechnik“ und „Mechatronik“

Die in den Sonderprogrammen angebotenen Ausbildungsmodule sind auf die praktische Ausbildung im jeweiligen Lehrberuf abgestimmt. Bei der Planung wurde bestmöglich auf die Berufsschultermine Rücksicht genommen.

Kursprogramme auch online verfügbar

Auf unserer Website www.taz-mitterberghuetten.at können Sie unter dem Menüpunkt „Downloads“ die TAZ Kursprogramme online herunterladen.

Auf Wunsch senden wir Ihnen auch gerne ein Druckexemplar zu – kontaktieren Sie uns einfach telefonisch unter 06462 21 5 12 oder per E-Mail unter office@taz-mitterberghuetten.at.

Ausbildungsmodule online buchen

Unser komplettes Kursangebot ist auch online buchbar. Dafür ist lediglich eine einmalige Registrierung auf unserer Website notwendig. Mit Ihren Login-Daten, die Sie nach erfolgreicher Registrierung per E-Mail erhalten, können Sie jederzeit Kursbuchungen für sich oder Ihre Mitarbeiter/-innen durchführen – auch außerhalb unserer Bürozeiten.

KONTAKTE UND BERATUNG

Ihre Ansprechpartner für persönliche Beratung



01



02



03



04

KURS & OFFICE MANAGEMENT

01 MARGARETA SCHWARZENBACHER
Kurs & Office Management
mschwarzenbacher@taz-mitterberghuetten.at
Tel. 0 64 62 / 21 5 12-12

02 TERESA REINER
Kurs & Office Management
treiner@taz-mitterberghuetten.at
Tel. 0 64 62 / 21 5 12-14

KURSKONZEPTION & TRAINING

03 DAVID HÖLL
Ausbilder Metalltechnik
dhoell@taz-mitterberghuetten.at
Tel. 0 64 62 / 21 5 12-11

04 HEINZ DUTZLER
Ausbilder Metalltechnik
hdutzler@taz-mitterberghuetten.at
Tel. 0 64 62 / 21 5 12-20

05 JOSEF SCHÖRGHOFER
Ausbilder Metalltechnik
jschoerghofer@taz-mitterberghuetten.at
Tel. 0 64 62 / 21 5 12-21

06 LUKAS SPERR
Ausbilder Elektrotechnik
lsper@taz-mitterberghuetten.at
Tel. 0 64 62 / 21 5 12-23

07 MANUEL WIELANDNER
Ausbilder Mechatronik
mwielandner@taz-mitterberghuetten.at
Tel. 0 64 62 / 21 5 12-22

08 RENE PALATIN
Ausbilder Mechatronik
rpalatin@taz-mitterberghuetten.at
Tel. 0 64 62 / 21 5 12-25

09 STEFAN EDER
Ausbilder Metalltechnik
seder@taz-mitterberghuetten.at
Tel. 0 64 62 / 21 5 12-24

GESCHÄFTSFÜHRUNG

10 WERNER STERNEDER
Geschäftsführer
wsterneder@taz-mitterberghuetten.at
Tel. 0 64 62 / 21 5 12-10



05



06



07



08



09



10



LEITBILD

Wir bilden als kompetentes Team, flexibel und praxisnah, Jugendliche und Erwachsene in Elektro- und Metallberufen aus. In Kleingruppen bereiten wir auf Prüfungen vor und bieten Weiterbildung auf aktuellem Stand der Technik an. Wir fördern nach individuellen Bedürfnissen fachliche, persönliche und soziale Kompetenzen. Wir schaffen motivierende Rahmenbedingungen und damit Freude am Lernen. Wir leben einen wertschätzenden Umgang miteinander und leisten durch unsere Arbeit einen bedeutenden Beitrag für die Gesellschaft.

ARBEITSWEISE

Vom starken Trainerstab bis hin zum kompetenten Back-Office: Das Team des TAZ funktioniert wie eine erfolgreiche Schiffscrew: Flexibel, motiviert und vor allem ganz nah dran an neuen Trends und Berufsentwicklungen. Und als „winning Team“ sind wir perfekt aufeinander abgestimmt und sorgen dafür, dass die Kurse eingehalten und die Zielhären erreicht werden. Unsere Freude an der Aus- und Weiterbildung sowie ein wertschätzender Umgang, stehen bei uns im Mittelpunkt. Dadurch sind unsere Teilnehmer/-innen bestens auf die tagtäglichen Herausforderungen in ihren Betrieben vorbereitet. Das geht nur gemeinsam – denn Erfolg ist immer auch Teamwork!

EIN KOMPETENTES TEAM

David Höll, Trainer: seit Juni 2017

Aufgabe: Ausbildung von Fachkräften im Auftrag des AMS Salzburg, Kurse im Bereich Metalltechnik.

Arbeitsweg: Lehre als Metallbautechniker, Gewerblicher Metalltechnik Meister mit Unternehmerprüfung, jahrelange Erfahrung auf Montagen im In- und Ausland.

Heinz Dutzler, Trainer: seit September 2013

Aufgabe: Ausbildung Lehrlinge Metalltechnik im Auftrag des AMS Salzburg, Kurse im Bereich Metalltechnik, Jugendarbeit, Ersthelfer.

Arbeitsweg: Metallbearbeitungstechniker, Trainer im Jugend und Erwachsenenbereich, Diplomierter Fachsozialbegleiter.

Josef Schörghofer, Trainer: seit der ersten Stunde

Aufgabe: Kurse im Bereich Grundausbildung Metall, und Zerspanung konventionelles- und CNC Drehen, Fräsen für Lehrlinge und Erwachsene, Sicherheitsvertrauensperson, Ersthelfer.

Arbeitsweg: Lehre Werkzeugmacher und technischer Zeichner, Werkmeister in Maschinenbau, Arbeit im Bereich Werkzeug- und Musterbau, Mediations- und Moderationsausbildung, Lehrlingsausbilder, aktuell Berufsmatura.

Lukas Sperr, Trainer: seit Jänner 2017

Aufgabe: Ausbildung Elektrolehrlinge im Auftrag des AMS Salzburg, Kurse im Bereich Elektrotechnik, Sicherheitsvertrauensperson.

Arbeitsweg: Lehre mit Matura als Elektroinstallationstechniker, Befähigungsprüfung Elektrotechnik, Zertifizierter Elektroniker.

Manuel Wielandner, Trainer: seit der ersten Stunde

Aufgabe: Kurse im Bereich Mechatronik, Automatisierungstechnik und Elektrotechnik, interner EDV Administrator.

Arbeitsweg: Lehre Elektroanlagentechniker, Werkmeisterschule Mechatronik, Lehrlingsausbilder, Berufsmatura, Studium Ingenieurwissenschaften im Bereich Informationstechnologien und Systemmanagement. Arbeit im Bereich Mechatronik-Prozessleittechnik, Prozessanalyse und -optimierung.

Margareta Schwarzenbacher, seit: Oktober 2013

Aufgabe: Ansprechpartnerin für Kunden, Lieferanten und alle anderen Personen. Organisatorische Abwicklung und Betreuung von AMS-Maßnahmen sowie Sonderprojekten. Ersthelferin.

Arbeitsweg: Lehre Bürokauffrau, Rechtskanzleiasistentin, Angebotswesen und Verkauf in einem Elektrounternehmen, laufend Weiterbildungen, aktuell Ausbildung ULG Migrationsmanagement.

Rene Palatin, Trainer: seit August 2017

Aufgabe: Ausbildung von Fachkräften im Auftrag des AMS Salzburg, Kurse im Bereich Elektro- und Metalltechnik.

Arbeitsweg: Lehre Betriebselektriker, Werkmeister Schule Mechatronik, Lehrlingsausbilder, Arbeit in den Bereichen Instandhaltung und Service.

Stefan Eder, Trainer: seit August 2011

Aufgabe: Schweißtechnik, Metalltechnik, Mechatronik (Hydraulik), Kursplanung, Haustechnik, Brandschutzbeauftragter, Ersthelfer.

Arbeitsweg: Fachschule Maschinenbau, 5 Jahre Kommunaltechnik – Aufbau Müllfahrzeuge, Werkmeister Maschinenbau / Automatisierungstechnik, DVS Schweißwerkmeister MSG, International Welding Specialist (IWS).

Teresa Reiner, seit: Mai 2013

Aufgabe: Erste Anlaufstelle für Kunden, Lieferanten und alle anderen Personen. Bearbeiten der Kursbuchungen. Schaffen der Rahmenbedingungen für den reibungslosen Ablauf unserer Kurse und Veranstaltungen. Mitarbeit im Vertrieb.

Arbeitsweg: Lehre Bürokauffrau im TAZ, Abschluss Juli 2016.

Werner Sterneder, seit: Mai 2012

Aufgabe: Leitung und Weiterentwicklung der von Arbeiterkammer und Wirtschaftskammer Salzburg geführten Einrichtung.

Arbeitsweg: HTL Maschinenbau, Studium Wirtschaftsinformatik, Train the Trainer Ausbildung, Lehrer, selbständiger Berater, Systemischer Coach, Personalentwickler, kaufmännischer Leiter in einem Industriebetrieb.



TAZ ÄCHLICH: STARKE ZIELE, STARKES PROGRAMM.

Eigene Lehrlinge ausbilden - das ist ein bewährter Weg, um dem Fachkräftemangel in Österreich effektiv entgegenzuwirken.

Eine qualitativ hochwertige Ausbildung ist dabei die zentrale Basis für Betriebe im Elektro- und Metallbereich, die auch in den nächsten Jahren und Jahrzehnten erfolgreich bleiben wollen. Eine höhere Wettbewerbsfähigkeit heißt mehr Wertschöpfung. Eine bessere Ausbildung bringt mehr Zufriedenheit. Und genau dafür arbeiten wir.

In Mitterberghütten wird Innovation in der Bildung gelebt, hier wird die Zukunft geformt.

Das Interesse bei den Teilnehmern/-innen wecken, die Jugend fördern: Das ist das Ziel der Aus- und Weiterbildungsmöglichkeiten, die das TAZ zu bieten hat. Auch für das Kursjahr 2017/18 haben wir wieder unser Gesamtprogramm:

Für Lehrlinge, die bereits in Betrieben in ihren jeweiligen Lehrberufen tätig sind. Für Jugendliche, die derzeit noch keine passende Lehrstelle gefunden haben und für Erwachsene, die sich - mitten im Berufsleben stehend - weiterqualifizieren möchten.

Für all jene bietet das TAZ, das auf Initiative der Wirtschaftskammer sowie der Arbeiterkammer Salzburg ins Leben gerufen wurde, die perfekte Andockstelle, um sich in den Bereichen der Elektro- und Metallberufe weiterzubilden. Zusatzausbildungen, Höherqualifizierungen für Hilfskräfte, Nachhilfekurse für Lehrlinge und überbetriebliche Lehrausbildungen gehören ebenso zu unserem Angebot wie FacharbeiterInnen-ausbildungen im Mechatronik- und Metallbereich für das Arbeitsmarktservice Salzburg. Diese finden in Kooperation mit Salzburger Betrieben statt.

Über das Jahresprogramm hinaus entwickeln wir laufend firmenspezifische Schulungen - mit höchster Zufriedenheit bei den Teilnehmern/-innen und Betrieben.

Unser Ziel, an dem das gesamte Team arbeitet, ist dabei immer im Fokus: Es geht darum, dass wir den Menschen, die ausgebildet werden wollen, die bestmöglichen Rahmenbedingungen für Ihre Qualifizierung bieten. Auf höchstem Niveau und mit größtmöglichem Einsatz.

ANPACKEN, LOSLEGEN!

Seit dem Jahr 2010 ist das TAZ als spezialisierte Aus- und Weiterbildungseinrichtung für Berufsauszubildende im Elektro- und Metallbereich tätig. Mit modernen Werkstätten auf dem neuesten Stand der Technik sind wir zu einem der zentralen Ausbildungspartner für die Wirtschaft in Salzburg und darüber hinaus geworden. Wir freuen uns über eine konstruktive und hochprofessionelle Zusammenarbeit mit über 250 Betrieben, die aus den unterschiedlichsten Branchen unseres Ausbildungssektors stammen. Der Schwerpunkt liegt dabei vor allem auf den Bereichen Gewerbe, Handwerk und Industrie. Tourismus- und Handelsbetriebe zählen ebenso zu unseren Kunden/-innen. Durch zielgerichtete und zukunftsweisende Spezialisierung in Form maßgeschneiderter Kurse und Fortbildungsmöglichkeiten setzen wir Akzente. In der Lehrlingsausbildung ergänzen wir die betriebliche Ausbildung in jenen Bereichen des Berufsbildes, in denen die Ausbildung im Lehrbetrieb entweder schwierig oder nur zum Teil möglich ist. Für Betriebe, die neu in die Lehrlingsausbildung einsteigen, stehen wir beratend zur Seite.

Mit der FacharbeiterInnenintensivausbildung punkten wir darüber hinaus mit spezifisch auf die jeweiligen Bedürfnisse angepassten Programmen. Individualität wird bei uns immer großgeschrieben!

Seit Sommer 2010 ist das TAZ Mitterberghütten außerdem auch Ausbildungspartner der Seilbahnwirtschaft.

Sollten Sie noch mehr Infos über das Technische Ausbildungszentrum (TAZ) Mitterberghütten wollen: Bei uns ist jeder Tag ein „Tag der offenen Tür“. Deshalb freuen wir uns über Ihre Kontaktaufnahme und Ihr Interesse.*

** ausgenommen Schließtage (siehe Seite 75)*

ALLES AUF EINEN BLICK:

Auf den folgenden Seiten finden Sie unser gesamtes Jahreskursprogramm detailliert beschrieben, sowie aktuelle Infos zu Förderungen für Lehrbetriebe und Lehrlinge.



Wie würden Sie das TAZ beschreiben?

Das TAZ ist für mich – wie in unserer Arbeitsweise (S. 6) dargestellt – ein Hafen, in dem aus den unterschiedlichsten Orten Kapitäne mit ihren Mannschaften anlegen können, um aufzutanken und sich perfekt auf neue Herausforderungen vorzubereiten. Das Aufladen und Befüllen des Schiffs wird dabei mit viel Freude gemeinsam mit der TAZ-Crew umgesetzt.

Was ist Ihre Motivation für die Leitung des TAZ?

Die Möglichkeit, Rahmenbedingungen zu schaffen, um jungen und erwachsenen Menschen auf wertschätzende, fördernde und fordernde Weise zu qualifizieren. Denn eine starke, individuell abgestimmte Bildung eröffnet gute Arbeitsmöglichkeiten. Und dies ist meiner Erfahrung nach ein Schlüssel zu einem erfolgreichen und glücklichen Leben. In einer Bildungseinrichtung wirksam sein zu dürfen, die von Arbeitgeber- und Arbeitnehmervertretern gemeinsam geführt wird, zeigt ebenso den positiven, verbindenden Charakter von Bildung.

Was bedeutet für Sie Bildung?

Bildung ist für mich sehr weit gefasst und beginnt ja bereits während der Schwangerschaft. Es ist erwiesen, dass Musik, Sprache und der gesamte Lebenskontext große Auswirkungen auf die Entwicklung des Gehirns haben. Bildung ist daher weit mehr als rein schulische oder fachliche Qualifizierung. Sie findet an den unterschiedlichsten Orten in unserer Gesellschaft statt. Dabei geht es vor allem um persönliche, soziale und methodische Kompetenzen. Diese bilden eine stabile und sichere Lebensgrundlage. Daran müssen wir alle gemeinsam arbeiten.

Was sind die kommenden Herausforderungen für die Betriebe?

Folgende Herausforderungen sehe ich aktuell für viele Unternehmen:
Die erhöhte Geschwindigkeit der Veränderungen und die gesunkene Planbarkeit. Außerdem veränderte Wertigkeiten bezüglich Beruf und Freizeit.
Die Arbeitsprozesse mit dem geringstmöglichen (Verwaltungs-)aufwand erledigen zu können.
Die für die anstehenden Aufgaben geeigneten, qualifizierten Mitarbeiter zu finden und zu halten.

Was motiviert Sie persönlich?

Meine Familie, die mir jeden Tag beweist, dass ein ehrliches, vertrauensvolles und wertschätzendes Miteinander der Speicher für herausfordernde und schwere Zeiten ist – das gibt mir Kraft.
Dass jede/-r Kursteilnehmer/-in am Ende des Tages zufrieden, motiviert und mit einem Lächeln das TAZ verlässt – das ist mein Anliegen.
Die Zusammenarbeit mit meinem Team, welches trotz unerwarteter Herausforderungen immer wieder motiviert und flexibel mit mir Neues angeht. Und unsere Erfolge.



„Bildung ist daher weit mehr als rein schulische oder fachliche Qualifizierung.“



„Wenn es uns gelingt, dass sich die Menschen nach ihren Potenzialen entwickeln, werden wir innovative und höchst produktive Unternehmen im Land haben.“



WERNER STERNEDER
Geschäftsführer

FÖRDERÜBERSICHT

VORBEREITUNGSKURSE AUF DIE LAP FÜR LEHR- LINGE

Die TAZ-Vorbereitungskurse auf die Lehrabschlussprüfung im Bereich „Prüfungsvorbereitung“ werden zu 100 % gefördert – Förderwerber ist der Lehrling.
Der Lehrling kann mehrere Kurse besuchen, die 12 Monate vor Lehrzeitende bzw. maximal 12 Monate nach Lehrzeitende stattfinden. Somit entstehen dem Unternehmen keine Kosten.
Nähere Infos zu dieser Förderung erhalten Sie bei der Lehrlingsstelle der Wirtschaftskammer Salzburg telefonisch unter Tel. 0662 / 88 88-355 oder online auf www.lehre-foerdern.at.

FÖRDER- BEISPIEL

Modul „Vorbereitung auf die LAP im Lehrberuf Elektrotechnik“
Dauer: 36 Lehreinheiten (4 Tage)
Modulbeschreibung siehe Seite 62
Kurskosten (inkl. USt.) **€ 738,-**
Mögliche Förderung für Lehrlinge (100 %) **€ 738,-**
Kosten für Lehrling € 0,-

LEHRLINGSFÖRDERUNG FÜR LEHRBETRIEBE

Die Tageskurse im TAZ Mitterberghütten (Abendkurse nur unter bestimmten Voraussetzungen) werden auf Antrag im Ausmaß von 75 % der Kosten bis maximal € 2.000,- (bei Nachhilfekursen auf Pflichtschulniveau zu 75 % bis maximal € 3.000,-) pro Lehrling und Lehrzeit gefördert. Zusätzlich können pro Lehrling Vorbereitungskurse auf die Lehrabschlussprüfung bis zu 75% der Kurskosten, bis zu einer Gesamthöhe von € 500,- pro Lehrling, gefördert werden.

Die Lehrlingsförderung wird über die Lehrlingsstelle der Wirtschaftskammer Salzburg abgewickelt.
Infos dazu erhalten Sie telefonisch unter Tel. 0662 / 88 88-355 oder online auf www.lehre-foerdern.at.

Förderübersicht – Stand 01. 01. 2017:

(auf Basis der Lehrlingsentschädigung aus dem Metall-KV)

Basisförderung (1. bis 4. Lehrjahr)	€ 5.714,48
Zwischen- und überbetriebliche Ausbildung	€ 2.000,00
Maßnahmen bei Lernschwierigkeiten (Nachhilfe)	€ 3.000,00
Vorbereitungskurse auf Lehrabschlussprüfungen	€ 500,00
Lehrabschlussprüfung (Ausgezeichneter Erfolg)	€ 250,00
GESAMTFÖRDERUNG PRO LEHRLING	€ 11.464,48

QUALIFIZIERUNGSFÖRDERUNG FÜR BESCHÄFTIGTE (FÜR KURSE, DIE BIS SPÄTESTENS 31.12.2018 BEGINNEN UND BIS SPÄTESTENS AM 31.12.2019 BEENDET SIND)

(Stand 01/2017) Das Arbeitsmarktservice (AMS) fördert mit dieser Beihilfe die Kosten für Weiterbildungen von gering qualifizierten und älteren Arbeitnehmern/-innen, um diese stärker in betriebliche Weiterbildungsaktivitäten einzubeziehen. Damit sollen die Beschäftigungsfähigkeit und Arbeitsplatzsicherheit sowie Berufslaufbahn und Einkommenssituation dieser Personengruppe verbessert werden.

Wer?

Diese Förderung können alle Arbeitgeber/-innen – ausgenommen juristische Personen öffentlichen Rechts, politische Parteien, der Bund, die Länder, die Gemeinden und Gemeindeverbände, radikale Vereine sowie Unternehmen in Schwierigkeiten – erhalten. Wohlfahrtseinrichtungen der gesetzlich anerkannten Kirchen und Religionsgemeinschaften sind unter bestimmten Voraussetzungen förderbar. Sofern die Ausbildung zu einem vom AMS vordefinierten arbeitsmarktpolitischen Ziel beiträgt, sind folgende Personen förderbar: Arbeitnehmer/-innen mit höchstens Pflichtschulabschluss, Arbeitnehmer/-innen mit Lehrabschluss bzw. Abschluss einer berufsbildenden mittleren Schule, Arbeitnehmer/-innen mit höherer Ausbildung als Pflichtschulabschluss, die das 45. Lebensjahr vollendet haben. Die Arbeitnehmer/-innen müssen sich in einem vollversicherungspflichtigen oder karenzierten Arbeitsverhältnis befinden. (Details zu den arbeitsmarktpolitischen Zielen siehe: http://www.ams.at/_docs/001_QBN_Infoblatt.pdf)

Nicht förderbar sind: Unternehmenseigentümer/-innen, Mitglieder der zur Geschäftsführung berufenen Organe, Arbeitnehmer/-innen in einem unkündbaren Arbeitsverhältnis (Beamte/-innen oder Arbeitnehmer/-innen in definitiv gestellten Arbeitsverhältnissen), Lehrlinge, überlassene Arbeitnehmer/-innen von gewerblichen Arbeitskräfteüberlassern, für die der Sozial- und Weiterbildungsfonds gemäß Arbeitskräfteüberlassungsgesetz eine Förderung der Weiterbildung vorsieht.

Gefördert werden kann die Teilnahme an arbeitsmarktbezogenen, überbetrieblich verwertbaren Kursen mit einer Dauer von mindestens 24 Stunden inkl. Pausen (= Netto-Lehrzeit mindestens 20 Stunden). Die Auswahl des Kurses erfolgt durch das Unternehmen in Absprache mit den Arbeitnehmer/-innen. Die Beihilfe kann nur nach Vorlage eines Bildungsplanes gewährt werden und wenn die vollständige Begehrenseinbringung im Allgemeinen spätestens eine Woche vor Kursbeginn erfolgt. (Nicht förderbare Kurse siehe: http://www.ams.at/_docs/001_QBN_Infoblatt.pdf)

Wie viel?

Die Höhe der Förderung beträgt: 50 % der Kurskosten, 50 % der Personalkosten ab der 25. Kursstunde. Die Förderung darf pro Person und Begehren € 10.000,- nicht übersteigen.

Wo?

Die Zuständigkeit der Geschäftsstelle des Arbeitsmarktservice richtet sich nach der personaldisponierenden Stelle des Betriebes, in dem die zu fördernden Arbeitnehmer/-innen beschäftigt sind.

WEITERBILDUNG DER AUSBILDER/-INNEN

Diese Förderung gilt für alle Ausbilder/-innen (Voraussetzung = Ausbilder/-innenqualifikation). Die Förderhöhe beträgt 75 % der Kurskosten, max. aber € 2.000,- pro Ausbilder/-in und Kalenderjahr. Gefördert werden Weiterbildungsmaßnahmen mit Bezug zur Ausbilder/-innenqualifikation. Nicht gefördert werden fachliche Weiterbildungen. Infos: Tel. 0662 / 88 88-355 oder www.lehre-foerdern.at.

BILDUNGSSCHECK

VORBEREITUNGSKURSE AUF DIE LAP FÜR LEHRLINGE

Bildungsscheck des Landes Salzburg

Förderungsvoraussetzungen

Der / die Antragssteller/-in muss zum Zeitpunkt der Antragsstellung den Hauptwohnsitz oder die Arbeitsstätte im Bundesland Salzburg haben sowie dem Arbeitsmarkt zur Verfügung stehen.

Es werden ausschließlich berufsorientierte Weiterbildungen oder Ausbildungen gefördert, in welchen Qualifikationen vermittelt werden, die entweder unmittelbar im Berufsleben angewendet werden oder Voraussetzung für eine angestrebte berufliche Veränderung (Umschulung) sind.

Folgender Personenkreis wird gefördert: Arbeitnehmer/-innen, freie Dienstnehmer/-innen, Lehrlinge, Wiedereinsteiger/-innen, Arbeitslose, selbstständig Erwerbstätige mit in Summe max. 5 Beschäftigten / Lehrlingen, Mindestsicherungsbezieher/-innen

Gefördert werden ausschließlich Kursgebühren und keine Fahrtkosten, Kosten für Unterrichtsmaterialien, Prüfungsgebühren sowie Unterkunftskosten.

Nicht gefördert werden Studiengebühren sowie Kosten für Ausbildungen, die mit einem akademischen Grad abschließen (Bachelor, Magister, Master, Diplomingenieur, usw.).

Förderungshöhe

Die Höhe der Förderung beträgt 50 % der Kurskosten, wobei folgende Höchstbeträge festgelegt sind:

Allgemeiner Höchstbetrag für Kurse € 900,-

Meister- bzw. Befähigungsprüfung, Unternehmer/-innen-Ausbildung € 2.000,-

Kurse von Personen über 50 Jahre € 1.300,-

Kurse von Personen über 20 Jahre (ohne Berufsausbildung bzw. nur mit Pflichtschulabschluss) € 1.300,-, 65% der Kurskosten.

Bagatellgrenze: Kurskosten von weniger als € 200,- werden nicht gefördert.

Förderungsansuchen

Ein Förderungsansuchen kann ausschließlich online eingereicht werden. Das Formular wird am PC ausgefüllt und online durch das Anklicken des Feldes „Senden“ an die Förderstelle des Landes Salzburg (Abteilung 1) übermittelt.

Fristen

Das Förderungsansuchen muss spätestens innerhalb von 3 Monaten nach Abschluss der Ausbildung bzw. spätestens innerhalb von 3 Monaten nach der positiven Absolvierung der Abschlussprüfung gestellt werden.

Kontakt

Gerhard Walcher

Land Salzburg, Abteilung 1

Wirtschaft, Tourismus und Gemeinden

Südtirolerplatz 11

5020 Salzburg

Tel. 0662 / 80 42-3681

Rückfragen:

bildungsscheck@salzburg.gv.at

Weitere Details zum Bildungsscheck

und Förderansuchen siehe:

www.salzburg.gv.at/bildungsscheck

FÖRDERBEISPIELE LEHRLINGSFÖRDERUNG

MODUL „STEUERUNGSTECHNIK / SCHÜTZSCHALTUNGEN / MOTORENANSTEUERUNG“

Dauer: 36 Lehreinheiten (1 Woche)

Modulbeschreibung siehe Seite 51

Kurskosten	€ 640,-
Mögliche Förderung für Lehrlinge (75 %)	€ 480,-

Kosten für Lehrbetrieb	€ 160,-
-------------------------------	----------------

MODUL „NACHHILFE ANGEWANDTE MATHEMATIK“

Dauer: 20 Lehreinheiten (2 LE pro Woche)

Modulbeschreibung siehe Seite 63

Kurskosten	€ 320,-
Mögliche Förderung für Lehrlinge (100 %)	€ 320,-

Kosten für Lehrbetrieb	€ 0,-
-------------------------------	--------------

MODUL „METALL – BASISMODUL“

Dauer: 72 Lehreinheiten (2 Wochen)

Modulbeschreibung siehe Seite 20

Kurskosten	€ 1.280,-
Mögliche Förderung für Lehrlinge (75 %)	€ 960,-

Kosten für Lehrbetrieb	€ 320,-
-------------------------------	----------------

Metall- technik

Basismodule

Metall – Basismodul	Seite 20
Metall – erweitertes Basismodul	Seite 20
Maschinen und Antriebselemente	Seite 21

Zerspanung

Zerspanungstechnik – Basismodul	Seite 21
Zerspanungstechnik – Aufbaumodul 1	Seite 22
Zerspanungstechnik – Aufbaumodul 2	Seite 22
Zerspanungstechnik – Schwerpunkt Drehen	Seite 23
Zerspanungstechnik – Schwerpunkt Fräsen	Seite 23

CNC

Zerspanungstechnik CNC – Basismodul	Seite 24
Zerspanungstechnik CNC – Aufbaumodul	Seite 24
Blechbearbeitung - Handwerk oder Kunst?	Seite 25





Metall – Basismodul

TEILNEHMERKREIS

Lehrlinge, Facharbeiter/-innen und Personen, die Grundkenntnisse in der Metallbearbeitung erwerben wollen.

INHALTE

- Kennenlernen und Durchführung verschiedener Mess- und Prüftechniken,
- Lesen von technischen Zeichnungen (Rohmaß-, Material-, Oberflächen- und Passungsangaben, Toleranzen, Übergangs- und Bearbeitungsangaben, ...)
- Schnittdaten- und Drehzahlberechnungen
- Herstellen eines Werkstücks anhand einer Werkzeichnung mit folgenden Arbeitsschritten: Anreißen, Sägen, Feilen, Körnen, Bohren, Senken, Reiben, Gewindeschneiden (Innen- und Außengewinde)
- Hart- und Weichlöten
- Biegen und Richten von Blechen (z.B. Kehrschaufel)
- Arten und Normung von Gewinden, Reparatur beschädigter Gewinde, Schärpen von Werkzeugen

ZIELE

Die Teilnehmer/-innen lernen die Grundlagen der Metallbearbeitung kennen.

DAUER & PREISE

72 Lehreinheiten | Mo. bis Do. – 08.00 bis 17.00 Uhr

Mo., 02. 07. – Do., 12. 07. 2018

€ 1.280,- (exkl. USt.)

Metall – erweitertes Basismodul

TEILNEHMERKREIS

Lehrlinge, Facharbeiter/-innen und Personen, die Grundkenntnisse in der Metallbearbeitung erwerben wollen.

INHALTE

- Werkstoffkunde (metallische und nichtmetallische Werkstoffe, Verbundstoffe)
- Messtechnik (Prüfen, Messen, Lehren, Sichtprüfung)
- Anreißen, Sägen, Feilen, Meißeln und Stempeln
- Schleifen und Trennen
- Kennenlernen der verschiedenen lös- und unlösbaren Verbindungen
- Bohren, Reiben und Senken
- Arten und Normung von Gewinden
- Blechbearbeitung, Biegen, Richten und Nieten (z.B. Kehrschaufel)
- Richtige Oberflächenbehandlung
- Werkzeuge schleifen (z.B. Spiralbohrer)
- Richtiges Lesen von Werkzeichnungen und Stücklisten
- Gefahren und Unfallvermeidung
- Arbeiten mit Zerspanungsmaschinen (Dreh- und Fräsmaschinen)
- Hart- und Weichlöten

ZIELE

Die Teilnehmer/-innen sind aufgrund der vermittelten Lehrinhalte in der Lage, Werkstücke anhand einfacher Zeichnungen herzustellen.

DAUER & PREISE

180 Lehreinheiten | Mo. bis Do. – 08.00 bis 17.00 Uhr

Mo., 04. 09. – Do., 05. 10. 2017

€ 2.380,- (exkl. USt.)



Maschinen und Antriebselemente

TEILNEHMERKREIS

Lehrlinge, Facharbeiter/-innen und Personen, die Grundkenntnisse im Bereich Maschinen und Antriebselemente erwerben wollen.

INHALTE

- Verschiedene Arten der mechanischen Kraftübertragung: Wellen-, Zahnrad-, Riemen-, Vario-, Stirnrad-, Kegel-, Schnecken-, Planeten- und Reibradgetriebe
- Möglichkeiten von schaltbaren Getriebesteuerungen
- Instandhaltung und Wartung mechanischer Getriebe
- Störungs- und Schadensbefund von Getrieben
- Einstell- und Messmöglichkeiten des Lagerspiels
- Arten der Lagerung von bewegten Teilen
- Kennzeichnung und Arten handelsüblicher Lager
- Berechnung von Übersetzungen, Antriebskräften und Drehmomenten
- Lesen von Schnitt- und Explosionszeichnungen
- Richtige Verwendung von Schmierstoffen

ZIELE

Die Teilnehmer/-innen lernen verschiedene Arten von Getrieben, Lagerungsarten und deren Instandsetzung kennen.

DAUER & PREISE

36 Lehreinheiten | Mo. bis Do. – 08.00 bis 17.00 Uhr

Mo., 16. 07. – Do., 19. 07. 2018

€ 640,- (exkl. USt.)

Zerspanungstechnik – Basismodul

TEILNEHMERKREIS

Lehrlinge, Facharbeiter/-innen und Personen, die Grundkenntnisse im Zerspanen erwerben wollen.

INHALTE

Drehen: Erklärung der Drehmaschine, Längsdrehen, Plandrehen und Einstechen (z.B. Bügelmessschraubenhalter), Schleifen von HSS-Drehwerkzeugen, Fachgerechte Auswahl der Drehwerkzeuge

Fräsen: Erklärung der Fräsmaschine, Fräsen von Flächen (Schruppen, Schlichten), Gegen- und Gleichlaufräsen

Theorie: Grundkenntnisse Werkstoffkunde, Sicherheitsunterweisung, Berechnung der Schnitt- und Vorschubgeschwindigkeit, Lesen und Erstellen einer Werkstückzeichnung (Ansichten, Schnittdarstellung)

ZIELE

Die Teilnehmer/-innen lernen Zerspanungsmaschinen kennen und können einfache Werkstücke nach Plan anfertigen.

DAUER & PREISE

72 Lehreinheiten | Mo. bis Do. bzw. Di. bis Do. – 08.00 bis 17.00 Uhr

Mo., 29. 01. – Do., 08. 02. 2018

Di., 03. 04. – Do., 12. 04. 2018

€ 1.280,- (exkl. USt.)

Zerspanungstechnik – Aufbaumodul 1

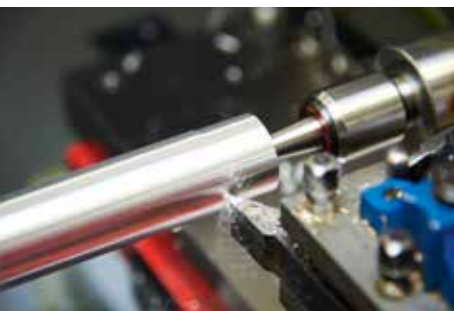
TEILNEHMERKREIS	Lehrlinge, Facharbeiter/-innen und Personen, die ihre Kenntnisse im Zerspanen erweitern wollen.
INHALTE	<p>Drehen: Längsdrehen, Plandrehen, Gewindedrehen, Gewindeschneiden, Kegeldrehen, Einstechen und Abstechen, Fertigen von Passungen, Aufbau der Drehmaschine</p> <p>Fräsen: Fräsarten, Fräsertypen, Aufspannarten (direkt und indirekt), Zahnradfräsen (mit Lochscheiben), Parallel-Schraubzwinde</p> <p>Theorie: Werkstoffkunde, Berechnen von geradzahnten Stirnrädern, Fachrechnen (Pythagoras, Winkelfunktionen, ...)</p>
ZIELE	Die Teilnehmer/-innen sind in der Lage, selbstständig Werkstücke auf Dreh- und Fräsmaschinen zu fertigen.

DAUER & PREISE	72 Lehreinheiten Mo. bis Do. – 08.00 bis 17.00 Uhr Mo., 12. 02. – Do., 22. 02. 2018 Mo., 04. 06. – Do., 14. 06. 2018 € 1.280,- (exkl. USt.)
VORAUSSETZUNG	Absolvierung Zerspanungstechnik – Basismodul oder gleichwertige Vorkenntnisse.

Zerspanungstechnik – Aufbaumodul 2

TEILNEHMERKREIS	Lehrlinge, Facharbeiter/-innen und Personen aus den metallzerspanenden Berufen.
INHALTE	<p>Drehen: Aufspannen und Einrichten von Werkstücken und Zubehör, Feingewindedrehen – innen und außen, Kegeldrehen (Morsekegel), Passungen drehen (Lagersitz), Keilriementrieb und Kurbelwelle fertigen</p> <p>Fräsen: Erklären der Fräsmaschine mit Teilapparat, Zahnradfräsen (mit Lochscheiben), Kupplungszahnrad fertigen, zweiteiliges Lager fertigen</p> <p>Theorie: Berechnen von geradzahnten Stirnrädern, Werkstoffkunde</p>
ZIELE	Die Teilnehmer/-innen sind in der Lage, selbstständig hochwertige Werkstücke auf Dreh- und Fräsmaschinen zu fertigen.

DAUER & PREISE	72 Lehreinheiten Mo. bis Do. – 08.00 bis 17.00 Uhr Mo., 12. 03. – Do., 22. 03. 2018 € 1.280,- (exkl. USt.)
VORAUSSETZUNG	Absolvierung Zerspanungstechnik – Aufbaumodul 1 oder gleichwertige Vorkenntnisse.



Zerspanungstechnik – Schwerpunkt Drehen

TEILNEHMERKREIS	Lehrlinge, Facharbeiter/-innen und Personen, die ihre Kenntnisse im Zerspanen erweitern wollen.
INHALTE	<p>Drehen: Längsdrehen, Plandrehen, Gewindedrehen, Gewindeschneiden, Kegeldrehen, Einstechen und Abstechen (z.B. Handentgrater), Fertigen von Passungen, Aufbau der Drehmaschine</p> <p>Fräsen: Erklärung der Fräsmaschine, Fräsen von Flächen (Schruppen, Schlichten)</p> <p>Theorie: Werkstoffkunde, Sicherheitsunterweisung, Fachrechnen (Pythagoras, Winkelfunktionen, ...)</p>
ZIELE	Die Teilnehmer/-innen sind in der Lage, selbstständig einfache Werkstücke auf Drehmaschinen zu fertigen.

DAUER & PREISE	36 Lehreinheiten Mo. bis Do. – 08.00 bis 17.00 Uhr Mo., 16. 10. – Do., 19. 10. 2017 Mo., 05. 03. – Do., 08. 03. 2018 Mo., 14. 05. – Do., 17. 05. 2018 € 640,- (exkl. USt.)
---------------------------	---

Zerspanungstechnik – Schwerpunkt Fräsen

TEILNEHMERKREIS	Lehrlinge, Facharbeiter/-innen und Personen, die ihre Kenntnisse im Zerspanen erweitern wollen.
INHALTE	<p>Fräsen: Aufbau der Fräsmaschine, Fräsen von Flächen mit HSS- und HM-Werkzeugen, Gegen- und Gleichlaufräsen, direktes und indirektes Teilen (Teilapparat)</p> <p>Theorie: Berechnung der Schnitt- und Vorschubgeschwindigkeit, Sicherheitsunterweisung, Berechnungen (Pythagoras, Winkelfunktionen, ...)</p>
ZIELE	Die Teilnehmer/-innen sind in der Lage, selbstständig einfache Werkstücke auf Fräsmaschinen zu fertigen.

DAUER & PREISE	36 Lehreinheiten Mo. bis Do. – 08.00 bis 17.00 Uhr Mo., 06. 11. – Do., 09. 11. 2017 Mo., 20. 08. – Do., 23. 08. 2018 € 640,- (exkl. USt.)
---------------------------	---

Zerspanungstechnik CNC – Basismodul

TEILNEHMERKREIS

Lehrlinge, Facharbeiter/-innen und Personen in Metallberufen, die Kenntnisse über CNC-gesteuerte Zerspanungsmaschinen erwerben wollen.

INHALTE

- Sicherheitsbestimmungen und Unfallverhütung an CNC-Maschinen
- Bedienung, Wartung und Handhabung von CNC-Maschinen
- Grundlagen der CNC- und der Zerspanungstechnik
- Aufbau und Erstellung von CNC-Programmen (z.B. Schachfiguren „Bauer“ und „Läufer“)
- Einrichten und Rüsten von CNC-Maschinen
- Kartesisches Koordinatensystem und Polarkoordinatensystem
- Erstellen von Einrichteblättern
- Berechnung der Schnittdaten und Werkzeugauswahl
- Aufspannmöglichkeiten

ZIELE

Die Teilnehmer/-innen lernen die Grundlagen der CNC-Technik kennen und können einfache CNC-Programme nach DIN 66025 erstellen.

DAUER & PREISE

72 Lehreinheiten | Mo. bis Do. – 08.00 bis 17.00 Uhr

Mo., 20. 11. – Do., 30. 11. 2017

Mo., 16. 04. – Do., 26. 04. 2018

Mo., 18. 06. – Do., 28. 06. 2018 € 1.280,- (exkl. USt.)

Zerspanungstechnik CNC – Aufbaumodul

TEILNEHMERKREIS

Lehrlinge, Facharbeiter/-innen und Personen, die ihre Kenntnisse im Zerspanen erweitern wollen.

INHALTE

- Sicherheitsbestimmungen und Unfallverhütung an CNC-Maschinen
- Erstellen von Unterprogrammen
- Zyklen der Dreh- und Fräsbearbeitung
- Anwenden der verschiedenen G- und M-Befehle
- Testlauf mittels Simulation
- Fertigungsprozesse optimieren
- Richtige Werkzeugauswahl und Schnittdatenoptimierung
- Verwendung von Einrichteblättern
- Werkzeugkorrektur und Messtechnik
- Angetriebene Werkzeuge (z.B. Schachfiguren „Turm“ und „Dame“)

ZIELE

Die Teilnehmer/-innen erstellen komplexe CNC Dreh- und Fräsprogramme nach DIN 66025 in Theorie und Praxis.

DAUER & PREISE

72 Lehreinheiten | Mo. bis Do. – 08.00 bis 17.00 Uhr

Mo., 15. 01. – Do., 25. 01. 2018 € 1.280,- (exkl. USt.)



Blechbearbeitung - Handwerk oder Kunst?

TEILNEHMERKREIS

Alle interessierten Personen

INHALTE

- Blechbearbeitung
- Zuschneiden, Entgraten, Feilen und Bohren
- Treibarbeiten, Gewindeschneiden, sowie kleine Schweißarbeiten
- Farbänderungen durch thermische Einwirkung
- Lackieren
- Schutzmaßnahmen, Erste Hilfe, persönliche Schutzausrüstung (PSA)

ZIELE

Die Teilnehmer/-innen schaffen eine individuell gestaltete Blechblume und lernen dabei die Eigenschaften und Verwendungsmöglichkeiten von Stahl kennen.

DAUER & PREISE

12 Lehreinheiten | Fr., 14:00 bis 18.00 Uhr & Sa., 08.30 bis 16.00 Uhr

Fr., 01. 12. – Sa., 02. 12. 2017

Fr., 02. 03. – Sa., 03. 03. 2018 98,- (exkl. USt.)

VORAUSSETZUNG

Festes Schuhwerk, geeignete Kleidung (Hose, langärmeliges T-Shirt oder Pullover – wird schmutzig werden.)

Schweiß- technik



<i>Gasschmelzschweißen</i>	<i>Seite 28</i>
<i>Elektro-Lichtbogenschweißen – Basismodul</i>	<i>Seite 28</i>
<i>Elektro-Lichtbogenschweißen – Aufbaumodul</i>	<i>Seite 29</i>
<i>Elektro-Lichtbogenschweißen – Prüfung</i>	<i>Seite 30</i>
<i>Elektro-Lichtbogenschweißprüfung EN ISO 9606-1 – Rezertifizierung</i>	<i>Seite 30</i>
<i>Schutzgasschweißen MAG – Basismodul</i>	<i>Seite 31</i>
<i>Schutzgasschweißen MAG – erweitertes Basismodul</i>	<i>Seite 31</i>
<i>Schutzgasschweißen MAG – Aufbaumodul</i>	<i>Seite 32</i>
<i>Schutzgasschweißen MAG Spezial – Schweißen in Zwangslagen</i>	<i>Seite 32</i>
<i>Schutzgasschweißen MAG – Prüfung</i>	<i>Seite 34</i>
<i>MAG Schweißprüfung EN ISO 9606-1 – Rezertifizierung</i>	<i>Seite 34</i>
<i>Schutzgasschweißen WIG – Basismodul</i>	<i>Seite 35</i>
<i>Schutzgasschweißen WIG – Aufbaumodul</i>	<i>Seite 35</i>
<i>Schutzgasschweißen WIG – Prüfung</i>	<i>Seite 36</i>
<i>WIG Schweißprüfung EN ISO 9606-1 – Rezertifizierung</i>	<i>Seite 36</i>
<i>Schutzgasschweißen WIG / MIG Aluminium – Basismodul</i>	<i>Seite 37</i>
<i>Schutzgasschweißen WIG / MIG Aluminium – Aufbaumodul</i>	<i>Seite 38</i>
<i>Schutzgasschweißen WIG / MIG Aluminium – Prüfung</i>	<i>Seite 39</i>

Gasschmelzschweißen

TEILNEHMERKREIS

Lehrlinge, Facharbeiter/-innen und Personen, die Kenntnisse im Gasschmelzschweißen, Löten und Brennschneiden erwerben wollen.

INHALTE

- Unfallverhütung und Gefahrenerkennung
- Theoretische Unterweisung über Schweißgase, Gasflaschen, Druckregler und Rückschlagventile
- Grundlagen des Hart- und Weichlöten
- Richtige Handhabung eines Schneidbrenners
- Anfertigen von Stumpf-, Eck- und Kehlnahtverbindungen in verschiedenen Positionen mit Materialien bis 4 mm Wandstärke
- Lesen von einfachen Fertigungszeichnungen und Schweißplänen

ZIELE

Die Teilnehmer/-innen erlernen die theoretischen und praktischen Grundlagen des Gasschmelzschweißens 311.

DAUER & PREISE

36 Lehreinheiten | Mo. bis Do. – 08.00 bis 17.00 Uhr

Mo., 11. 09. – Do., 14. 09. 2017

€ 640,- (exkl. USt.)



Elektro-Lichtbogenschweißen – Basismodul

TEILNEHMERKREIS

Lehrlinge, Facharbeiter/-innen und Personen, die Kenntnisse im Elektro-Lichtbogenschweißen erwerben wollen.

INHALTE

- Unfallverhütung und Gefahrenerkennung
- Theoretische Unterweisung über Schweißstromquellen
- Arten und Eigenschaften von Elektroden
- Richtige Schweißnahtvorbereitung
- Schweißen von Kehlnaht-, Eck- und Stumpfnähten in verschiedenen Positionen und Blechstärken
- Auftragschweißen
- Werkstoffkunde über die verschiedenen schweißbaren Materialien

ZIELE

Die Teilnehmer/-innen erlernen die theoretischen und praktischen Grundlagen im Elektro-Lichtbogenhandschweißen 111.

DAUER & PREISE

36 Lehreinheiten | Mo. bis Do. – 08.00 bis 17.00 Uhr

Mo., 05. 03. – Do., 08. 03. 2018

€ 640,- (exkl. USt.)

Elektro-Lichtbogenschweißen – Aufbaumodul

TEILNEHMERKREIS

Lehrlinge, Facharbeiter/-innen und Personen, die ihre Kenntnisse im Elektro-Lichtbogenschweißen erweitern wollen und bereits über Grundkenntnisse verfügen.

INHALTE

- Unfallverhütung und Gefahrenerkennung
- Schweißen von Stahlwerkstoffen in verschiedenen Positionen und Wandstärken
- Richtiges Lesen von Schweißplänen und Schweißzeichnungen
- Theoretischer Unterricht über Werkstoffe und Schweißzusätze
- Richtige Schweißnahtvorbereitung
- Herstellen von mehrlagigen Schweißnähten
- Vermeidung von Schweißnahtfehlern
- richtige Handhabung und Einstellung der Stromquelle
- Herstellung eines normgerechten Prüfungsstückes mit anschließender Bruchprobe

ZIELE

Die Teilnehmer/-innen vertiefen ihre Kenntnisse im Elektro-Lichtbogenschweißen und werden auf die Elektroden-Blechsweißprüfung EN ISO 9606-1 vorbereitet.

DAUER & PREISE

40 Lehreinheiten | Mo. bis Do. – 08.00 bis 17.00 Uhr, Fr. – 08.00 bis 12.00 Uhr

Mo., 12. 03. – Fr., 16. 03. 2018

€ 640,- (exkl. USt.)

VORAUSSETZUNG

Absolvierung Elektro-Lichtbogenschweißen – Basismodul oder gleichwertige Vorkenntnisse.

sehrgscheit.at

EXPERTE

LEHRE: DAMIT DIR ALLE TÜREN OFFEN STEHEN.

Alis Jusic (17)
Elektrotechniker bei ERA Elektrotechnik Ramsauer, Wals

Ich will eine gute Ausbildung und einer der Besten sein in dem, was ich tue. Ich will von älteren Kollegen lernen, selber weiterkommen und ein wichtiger Mitarbeiter in der Firma sein. Vielleicht möchte ich später auch mal eine eigene Firma gründen. Darum habe ich mich für eine Lehre als Elektrotechniker entschieden. Damit mir alle Türen offen stehen.

Eine Initiative der

WKS
WIRTSCHAFTSKAMMER SALZBURG

LEHRE: SEHR G'SCHEIT!

Elektro-Lichtbogenschweißen – Prüfung

TEILNEHMERKREIS Lehrlinge, Facharbeiter/-innen und Personen, die über sehr gute Kenntnisse im Elektro-Lichtbogenschweißen verfügen.

INHALTE Abnahme der theoretischen und praktischen Schweißprüfung nach EN ISO 9606-1 und Ausstellung eines international gültigen Zertifikats durch eine akkreditierte Zertifizierungsstelle.

DAUER & PREISE 4 Lehreinheiten | Fr. 13.00 bis 17.00 Uhr

Fr., – 16. 03. 2018

€ 300,- (exkl. USt.) mit 1 Prüfung,
jede weitere Prüfung € 90,- (exkl. USt.)

VORAUSSETZUNG Absolvierung Elektro-Lichtbogenschweißen – Aufbaumodul.



Elektro-Lichtbogenschweißprüfung EN ISO 9606-1 – Rezertifizierung

TEILNEHMERKREIS Geprüfte Schweißer/-innen, die ihr gültiges Schweißzertifikat im Elektro-Lichtbogenschweißen verlängern wollen.

INHALTE

- Praktisches Training auf unseren Schweißmaschinen (FRONIUS TransPlus-Synergic 2700 oder ESAB Tig2200i)
- Kurze theoretische Wiederholung von Werkstoffen, Zusätzen und Umhüllungen
- Abnahme der theoretischen und praktischen Schweißprüfung nach EN ISO 9606-1 und Ausstellung eines international gültigen Zertifikats durch eine akkreditierte Zertifizierungsstelle

DAUER & PREISE 16 Lehreinheiten | Do – 08.00 bis 16.00 Uhr,
Fr. – 08.00 bis 12.00 Uhr (Übungszeit),
13.00 bis 17.00 (Prüfungstag)

Do., 15. 03. – Fr., 16. 03. 2018

€ 460,- (exkl. USt.) mit 1 Prüfung,
jede weitere Prüfung € 90,- (exkl. USt.)

VORAUSSETZUNG Gültiges Elektro-Lichtbogen-Zertifikat und Praxisnachweis.

HINWEIS: Die Gültigkeit der Zertifikate beginnt mit dem Datum der Prüfung und erstreckt sich auf 3 Jahre (EN ISO 9606-1), sofern der/die Schweißer/-in laufend im ursprünglichen Geltungsbereich arbeitet und von der verantwortlichen Schweißaufsicht alle 6 Monate auf dem Zertifikat bestätigt wird.

Schutzgasschweißen MAG – Basismodul

TEILNEHMERKREIS Lehrlinge, Facharbeiter/-innen und Personen, die Grundkenntnisse im MAG-Schutzgasschweißen erwerben wollen.

INHALTE

- Unfallverhütung und Gefahrenerkennung
- Theoretische Grundlagen des Schweißens mit abschmelzender Elektrode
- Kennenlernen der Zusatzwerkstoffe und der Schutzgase
- Richtiges Einstellen, Warten und Bedienen der Schweißgeräte
- Schweißnahtvorbereitung
- Vermeidung von Schweißnahtfehlern
- Schweißen von Kehl-, Eck- und Stumpfnähten in verschiedenen Positionen und Materialstärken
- Lesen von einfachen Fertigungszeichnungen und Schweißplänen
- Auftragschweißen

ZIELE Die Teilnehmer/-innen erlernen die theoretischen und praktischen Grundlagen im Schutzgasschweißen MAG 135.

DAUER & PREISE 36 Lehreinheiten | Mo. bis Do. – 08.00 bis 17.00 Uhr

Mo., 15. 01. – Do., 18. 01. 2018

Mo., 12. 02. – Do., 15. 02. 2018

Mo., 09. 04. – Do., 12. 04. 2018

€ 640,- (exkl. USt.)

Schutzgasschweißen MAG – erweitertes Basismodul

TEILNEHMERKREIS Lehrlinge, Facharbeiter/-innen, die erweiterte Grundkenntnisse im MAG-Schutzgasschweißen und Grundkenntnisse in der Autogentechnik erwerben wollen.

INHALTE

- Unfallverhütung und Gefahrenerkennung in der Schweißtechnik
- Theoretische Grundlagen des Schweißens mit abschmelzender Elektrode
- Aufbau der Stromquelle
- Kennenlernen der Zusatzwerkstoffe und der Schutzgase
- Kennenlernen der Werkstoffe und deren Eigenschaften im Zusammenhang mit der Schweißtechnik
- Richtiges Einstellen, Warten und Bedienen der Schweißgeräte
- Schweißnahtvorbereitung, Vermeidung von Schweißnahtfehlern
- Kennenlernen und Beherrschen der Lichtbogenarten
- Schweißen von Kehl-, Eck- und Stumpfnähten in verschiedenen Positionen und Materialstärken
- Lesen von einfachen Fertigungszeichnungen und Schweißplänen
- Auftragschweißen
- Unfallverhütung und Gefahrenerkennung in der Autogentechnik
- Richtiger Umgang mit Autogenanlagen
- Brennschneiden von Stahlblech (handgeführt und maschinell)
- Plasmaschneiden

ZIELE Die Teilnehmer/-innen erlernen vertieft die theoretischen und praktischen Grundlagen im Schutzgasschweißen MAG 135 und können mit einer Autogenanlage sicher umgehen.

DAUER & PREISE 72 Lehreinheiten | Mo. bis Do. – 08.00 bis 17.00 Uhr

Mo., 25. 09. – Do., 05. 10. 2017

Mo., 18. 06. – Do., 28. 06. 2018

€ 1.280,- (exkl. USt.)

Schutzgasschweißen MAG – Aufbaumodul

TEILNEHMERKREIS

Lehrlinge, Facharbeiter/-innen und Personen, die ihre Kenntnisse im MAG-Schutzgasschweißen erweitern wollen und bereits über Grundkenntnisse im MAG-Schweißen verfügen.

INHALTE

- Unfallverhütung und Gefahrenerkennung
- Schweißen von Stahlwerkstoffen in verschiedenen Lagen und Wandstärken
- Richtiges Lesen von Schweißplänen und Schweißzeichnungen
- Theoretischer Unterricht über Werkstoffe, Schutzgase und Schweißzusätze
- Richtige Schweißnahtvorbereitung
- Herstellen von mehrlagigen Schweißnähten, Vermeidung von Schweißnahtfehlern
- Richtige Handhabung und Einstellung der Stromquelle
- Herstellung eines normgerechten Prüfungsstückes mit Bruchprobe

ZIELE

Die Teilnehmer/-innen vertiefen ihre Kenntnisse im MAG-Schweißen und werden auf die MAG-Blechsweißprüfung EN ISO 9606-1 vorbereitet.

DAUER & PREISE

40 Lehreinheiten | Mo. bis Do. – 08.00 bis 17.00 Uhr, Fr. – 08.00 bis 12.00 Uhr,
Fr. – 13.00 bis 22.00 Uhr, Sa. – 08.00 bis 17.00 Uhr

Fr., 29.09. – Sa., 07.10. 2017

Mo., 22.01. – Fr., 26.01. 2018

Mo., 19.02. – Fr., 23.02. 2018

Mo., 16.04. – Fr., 20.04. 2018

Fr., 22.06. – Sa., 30.06.2018

€ 640,- (exkl. USt.)

VORAUSSETZUNG

Absolvierung Schutzgasschweißen MAG – Basismodul oder gleichwertige Vorkenntnisse.

Schutzgasschweißen MAG Spezial – Schweißen in Zwangslagen

TEILNEHMERKREIS

Lehrlinge, Facharbeiter/-innen und Personen, die ihre Kenntnisse im MAG-Schutzgasschweißen perfektionieren wollen und bereits über sehr gute Fähigkeiten im MAG-Schweißen verfügen.

INHALTE

- Unfallverhütung und Gefahrenerkennung
- Spezielles Training in Zwangspositionen (Stumpf- und Kehlnähte steigend und überkopf am Blech und Rohr), Stumpfnähte am Rohr mit geneigter Achse (H-LO45), Richtige Schweißnahtvorbereitung, Richtige Brennerführung
- Herstellen von mehrlagigen Schweißnähten, Vermeidung von Schweißnahtfehlern

ZIELE

Die Teilnehmer/-innen können auch schwierigste Schweißaufgaben, gerade an Rohren (Rund- und Profilrohre), in allen Positionen durchführen. Die speziellen Handfertigkeiten werden trainiert und perfektioniert - auch vorbereitend auf die Schweißerprüfung nach EN ISO 9606-1.

DAUER & PREISE

72 Lehreinheiten | Mo. bis Do. – 08.00 bis 17.00

Mo., 19.03. – Do., 29.03. 2018

Mo., 23.07. – Do., 02.08. 2018

€ 1.280,- (exkl. USt.)

VORAUSSETZUNG

Absolvierung MAG – Aufbaumodul oder gute Vorkenntnisse in MAG-Verfahren.

GEMEINSAM ÜBER ALLE BERGE

WAGRAIN
BERGBAHNEN

Ski amade

G-LINK Wagrain
verbindet die Skiberge
Grießenkareck & Grafenberg

415 ha Pistefläche -
120 km Pistenkilometer

rund 300 Schneerzeuger -
ca. 95% der Pistenfläche
technisch beschneibar

45 komfortable Liftanlagen



**Wir bilden Lehrlinge mit Unterstützung
vom TAZ zur/zum SeilbahntechnikerIn aus.**

Schutzgasschweißen MAG – Prüfung

TEILNEHMERKREIS Lehrlinge, Facharbeiter/-innen und Personen, die über sehr gute Fachkenntnisse im MAG-Schutzgasschweißen verfügen.

INHALTE Abnahme der theoretischen und praktischen Schweißprüfung nach EN ISO 9606-1 und Ausstellung eines international gültigen Zertifikats durch eine akkreditierte Zertifizierungsstelle.

DAUER & PREISE 4 Lehreinheiten | Fr. 13.00 bis 17.00 Uhr

Mo., 09. 10. 2017 | Fr., 26. 01. 2018 | Fr., 23. 02. 2018
Fr., 20. 04. 2018 | Mo., 02. 07. 2018 | Fr., 03.08. 2018

€ 300,- (exkl. USt.) mit 1 Prüfung, jede weitere Prüfung € 90,- (exkl. USt.)

VORAUSSETZUNG *Absolvierung Schutzgasschweißen MAG – Aufbaumodul.*



MAG Schweißprüfung EN ISO 9606-1 – Rezertifizierung

TEILNEHMERKREIS Geprüfte Schweißer/-innen, die ihr gültiges Schweißzertifikat im MAG-Schutzgasschweißen verlängern wollen.

INHALTE

- Praktisches Training auf unseren Schweißmaschinen (FRONIUS TransPlusSynergic 2700)
- Kurze theoretische Wiederholung von Werkstoffen, Zusätzen und Schutzgasen
- Abnahme der theoretischen und praktischen Schweißprüfung nach EN ISO 9606-1 und Ausstellung eines international gültigen Zertifikats durch eine akkreditierte Zertifizierungsstelle

DAUER & PREISE 16 Lehreinheiten | Do. – 08.00 bis 17.00 Uhr
 Fr. – 08.00 bis 12.00 Uhr (Übungszeit),
 Fr. – 13.00 bis 17.00 (Prüfungszeit)

Do., 25. 01. – Fr., 26. 01. 2018
Do., 22. 02. – Fr., 23. 02. 2018
Do., 19. 04. – Fr., 20. 04. 2018

€ 460,- (exkl. USt.) mit 1 Prüfung,
 jede weitere Prüfung € 90,- (exkl. USt.)

VORAUSSETZUNG *Gültiges MAG-Zertifikat und Praxisnachweis.*

HINWEIS: Die Gültigkeit der Zertifikate beginnt mit dem Datum der Prüfung und erstreckt sich auf 3 Jahre (EN ISO 9606-1), sofern der/die Schweißer/-in laufend im ursprünglichen Geltungsbereich arbeitet und von der verantwortlichen Schweißaufsicht alle 6 Monate auf dem Zertifikat bestätigt wird.

Schutzgasschweißen WIG – Basismodul

TEILNEHMERKREIS Lehrlinge, Facharbeiter/-innen und Personen, die Grundkenntnisse im WIG-Schutzgasschweißen erwerben wollen.

INHALTE

- Unfallverhütung und Gefahrenerkennung
- Kennenlernen der Werkstoffe Stahl und CrNi-Stähle sowie deren Eigenschaften
- Richtige Schweißnahtvorbereitung
- Oberflächenbehandlung
- Unterweisung in der Handhabung von Schweißstromquellen
- Arten der verwendbaren Schutzgase
- Schweißen von Stumpf-, Eck- und Kehlnähten in verschiedenen Positionen und unterschiedlicher Wandstärke
- Werkstoffkunde

ZIELE Die Teilnehmer/-innen erlernen die theoretischen und praktischen Grundlagen im Schutzgasschweißen WIG 141.

DAUER & PREISE 36 Lehreinheiten | Mo. bis Do. – 08.00 bis 17.00 Uhr

Mo., 09. 10. – Do., 12. 10. 2017
Mo., 04. 06. – Do., 07. 06. 2018

€ 640,- (exkl. USt.)

Schutzgasschweißen WIG – Aufbaumodul

TEILNEHMERKREIS Lehrlinge, Facharbeiter/-innen und Personen, die ihre Kenntnisse im WIG-Schutzgasschweißen erweitern wollen und bereits über Grundkenntnisse verfügen.

INHALTE

- Unfallverhütung und Gefahrenerkennung
- Richtiges Bearbeiten von Bau- und CrNi-Stählen
- Vermeidung von Schweißnahtfehlern
- Herstellen von Schweißverbindungen an Blechen, Rohren und Profilen, in verschiedenen Wandstärken und in allen Schweißpositionen
- Begleitender theoretischer Unterricht
- Lesen von Fertigungszeichnungen und Schweißplänen
- Schweißen von normgerechten Prüfungsstücken

ZIELE Die Teilnehmer/-innen vertiefen ihre WIG-Schweißkenntnisse und werden auf die WIG-Schweißprüfung nach EN ISO 9606-1 vorbereitet.

DAUER & PREISE 40 Lehreinheiten | Mo. bis Do. – 08.00 bis 17.00 Uhr, Fr. – 08.00-12.00 Uhr

Mo., 16. 10. – Fr., 20. 10. 2017
Mo., 11. 06. – Fr., 15. 06. 2018

€ 640,- (exkl. USt.)

VORAUSSETZUNG *Absolvierung Schutzgasschweißen WIG – Basismodul oder gleichwertige Vorkenntnisse.*

Schutzgasschweißen WIG – Prüfung

TEILNEHMERKREIS Lehrlinge, Facharbeiter/-innen und Personen, die über sehr gute Fachkenntnisse im WIG-Schutzgasschweißen verfügen.

INHALTE Abnahme der theoretischen und praktischen Schweißprüfung nach EN ISO 9606-1 und Ausstellung eines international gültigen Zertifikats durch eine akkreditierte Zertifizierungsstelle.

DAUER & PREISE 4 Lehreinheiten | Fr. – 13.00 bis 17.00 Uhr

Fr., 20. 10. 2017 | Fr., 15. 06. 2018 € 300,- (exkl. USt.) mit 1 Prüfung,
jede weitere Prüfung € 90,- (exkl. USt.)

VORAUSSETZUNG Absolvierung Schutzgasschweißen WIG - Aufbaumodul.



WIG Schweißprüfung EN ISO 9606-1 – Rezertifizierung

TEILNEHMERKREIS Geprüfte Schweißer/-innen, die ihr gültiges Schweißzertifikat im WIG-Schutzgasschweißen verlängern wollen.

INHALTE

- Praktisches Training auf unseren Schweißmaschinen (ESAB Tig 2200i)
- Kurze theoretische Wiederholung von Werkstoffen, Zusätzen und Schutzgasen
- Abnahme der theoretischen und praktischen Schweißprüfung nach EN ISO 9606-1 und Ausstellung eines international gültigen Zertifikats durch eine akkreditierte Zertifizierungsstelle

DAUER & PREISE 16 Lehreinheiten | Do. – 08.00 bis 17.00 Uhr
Fr. – 08.00 bis 12.00 Uhr (Übungszeit)
Fr. – 13.00 bis 17.00 (Prüfungstag)

Do., 19. 10. – Fr., 20. 10. 2017
Do., 14. 06. – Fr., 15. 06. 2018 € 460,- (exkl. USt.) mit 1 Prüfung,
jede weitere Prüfung € 90,- (exkl. USt.)

VORAUSSETZUNG Gültiges WIG-Zertifikat und Praxisnachweis.

HINWEIS: Die Gültigkeit der Zertifikate beginnt mit dem Datum der Prüfung und erstreckt sich auf 3 Jahre (EN ISO 9606-1), sofern der/die Schweißer/-in laufend im ursprünglichen Geltungsbereich arbeitet und von der verantwortlichen Schweißaufsicht alle 6 Monate auf dem Zertifikat bestätigt wird.

Schutzgasschweißen WIG / MIG Aluminium – Basismodul

TEILNEHMERKREIS Lehrlinge, Facharbeiter/-innen und Personen, die Kenntnisse in der Aluminium-Schweißtechnik erwerben wollen.

INHALTE

- Unfallverhütung und Gefahrenerkennung
- Kennenlernen des Werkstoffes Aluminium und seiner Eigenschaften
- Richtiges Verarbeiten von Aluminiumwerkstoffen
- Oberflächenbehandlung
- Unterweisung in der Handhabung von Schweißstromquellen
- Arten der verwendbaren Schutzgase
- Schweißen von Stumpf-, Eck- und Kehlnähten in verschiedenen Positionen an Blechen und Profilen unterschiedlicher Wandstärke

Die einzelnen Schweißverfahren (WIG oder MIG) können je nach Teilnehmer/-innenwunsch durchgeführt werden.

ZIELE Erlernen der theoretischen und praktischen Grundlagen im Schutzgasschweißen mit Aluminiumwerkstoffen.

DAUER & PREISE 36 Lehreinheiten | Mo. bis Do. – 08.00 bis 17.00 Uhr

Mo., 20. 11. – Do., 23. 11. 2017 € 640,- (exkl. USt.)

/ Perfect Welding / Solar Energy / Perfect Charging

STEEL TRANSFER TECHNOLOGY

FRONIUS

TRANSSTEEL 3500C
IHR VERLÄSSLICHER PARTNER
BEIM STAHLSCHEISSEN

/ Die TransSteel 3500 Compact ist mit allen Details ausgestattet, die das Leben im Stahlbau leichter machen. Sie ist ein robuster und verlässlicher Partner, der sich durch ein intelligentes Gerätedesign und eine einfache Bedienung auszeichnet. Digital geregelt und mit Expertenwissen ausgestattet ist dieses Schweißsystem bestens für das Stahlschweißen gerüstet und garantiert 100 % Systemperformance!
/ 3 Jahre Gewährleistung bei Produktregistrierung.

Steigen Sie ein in die MIG/MAG Invertertechnologie. Es lohnt sich!

Schutzgasschweißen WIG / MIG Aluminium – Aufbaumodul

TEILNEHMERKREIS

Lehrlinge, Facharbeiter/-innen und Personen, die ihre Kenntnisse in der Aluminium-Schweißtechnik erweitern wollen und bereits über Grundkenntnisse verfügen.

INHALTE

- Unfallverhütung und Gefahrenerkennung
- Einflüsse des Schweißvorgangs auf den Werkstoff Aluminium
- Theoretischer Aufbauunterricht
- Handhabung und Einstellung von WIG- und MIG-Schweißgeräten
- Wartung und Instandsetzung von Stromquellen
- Herstellen von Aluminiumschweißverbindungen in verschiedenen Materialstärken und in allen Schweißpositionen
- Richtige Schweißnahtvorbereitung
- Herstellen einer normgerechten Schweißnaht mit anschließender Prüfung

Die einzelnen Schweißverfahren (WIG oder MIG) können je nach Teilnehmer/-innenwunsch durchgeführt werden.

ZIELE

Die Teilnehmer/-innen vertiefen ihre WIG- / MIG-Schweißkenntnisse und werden auf die Aluminium-Schweißprüfung nach EN 9606-2 vorbereitet.

DAUER & PREISE

40 Lehreinheiten | Mo. bis Do. – 08.00 bis 17.00 Uhr
Fr. – 08.00 bis 12.00 Uhr

Mo., 27. 11. – Fr., 01. 12. 2017

€640,- (exkl. USt.)

VORAUSSETZUNG

Gute Grundkenntnisse im WIG- / MIG-Schweißen oder Absolvierung Schutzgasschweißen WIG / MIG Aluminium - Basismodul.

Schutzgasschweißen WIG / MIG Aluminium – Prüfung

TEILNEHMERKREIS

Lehrlinge, Facharbeiter/-innen und Personen, die über sehr gute Fachkenntnisse im Aluminium-Schutzgasschweißen verfügen.

INHALTE

Abnahme der theoretischen und praktischen Schweißprüfung nach EN 9606-2 und Ausstellung eines international gültigen Zertifikats durch eine akkreditierte Zertifizierungsstelle.

DAUER & PREISE

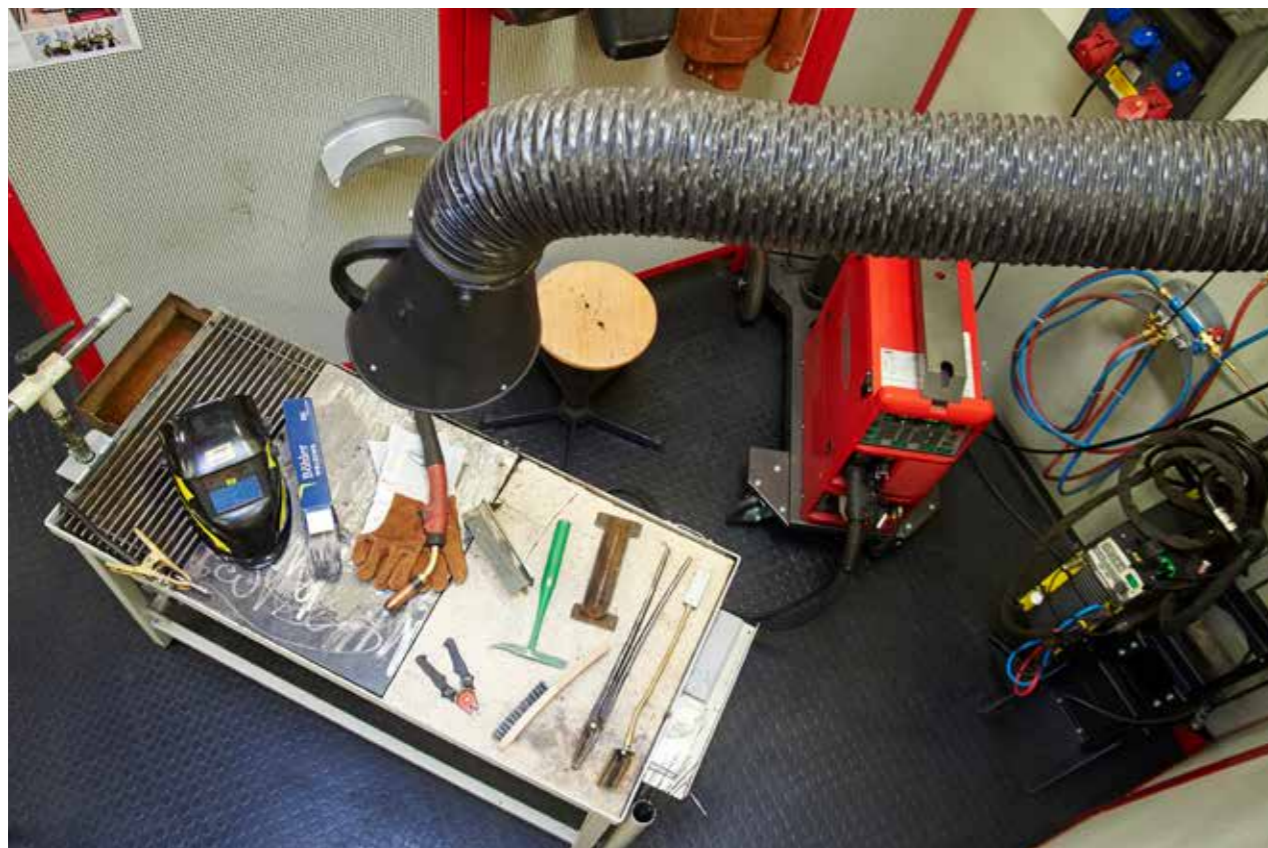
4 Lehreinheiten | Fr. – 13.00 bis 17.00 Uhr

Fr., 01. 12. 2017

€ 300,- (exkl. USt.) mit 1 Prüfung,
jede weitere Prüfung € 90,- (exkl. USt.)

VORAUSSETZUNG

Absolvierung Schutzgasschweißen WIG / MIG Aluminium - Aufbaumodul.



Automatisierung

A photograph of three young men in a technical laboratory. The man on the left, wearing a red and black t-shirt with 'TAZ' on it, is pointing at a piece of machinery. The man in the middle, in a dark blue shirt, has his hand on his chin in a thoughtful pose. The man on the right, in a red jacket, is looking towards the machinery. The background shows other students and lab equipment.

Pneumatik – Basismodul
Pneumatik – Aufbaumodul
SPS – Basismodul
Hydraulik – Basismodul
Hydraulik – Aufbaumodul

Seite 42
Seite 42
Seite 43
Seite 44
Seite 45

Pneumatik – Basismodul

TEILNEHMERKREIS

Lehrlinge, Facharbeiter/-innen und Personen, die Grundkenntnisse im Bereich Pneumatik und pneumatischer Steuerungstechnik erwerben wollen.

INHALTE

- Physikalische Grundlagen, Drucklufterzeugung mit verschiedenen Verdichtern
- Normsymbole und Schaltzeichen, genormte Anschlussbezeichnungen
- Aufbau und Arbeitsweise pneumatischer Arbeitselemente
- Zylinderarten
- Sperrventile: Rückschlag-, Zweidruck-, Wechsel- und Schnellentlüftungsventil
- Wegeventile: Tellersitz- und Kolbenschieberventil, direkt und indirekt gesteuerte Wegeventile
- Vorgesteuerte Ventile
- Stromventile: Drossel- und Drosselrückschlagventil
- Druckventile: Druckbegrenzungs-, Druckregel- und Druckzuschaltventil
- Sonderventile: Zeitverzögerungsventil und Druckschalter
- Mechanische Endlagenschalter & pneumatische Näherungsschalter
- Entwurf einfacher Schaltungen unter Zuhilfenahme der Software Fluid SIM 4.2 von Festo Didactic, Schaltungsaufbau auf pneumatischen Doppellehrständen von Festo Didactic

ZIELE

Die Teilnehmer/-innen verstehen einfache pneumatische Steuerungen und können pneumatische Pläne lesen. Sie bauen pneumatische Schaltungen bzw. Steuerungen auf und können diese in Betrieb nehmen, im Störfall Fehler suchen und diese selbstständig beheben.

DAUER & PREISE

36 Lehreinheiten | Mo. bis Do. – 08.00 bis 17.00 Uhr

Mo., 23.04. – Do., 26.04.2018

Mo., 06.08. – Do., 09.08.2018

€ 640,- (exkl. USt.)

Pneumatik – Aufbauomodul

TEILNEHMERKREIS

Lehrlinge, Facharbeiter/-innen und Personen, die Kenntnisse im Bereich Elektropneumatik erwerben wollen.

INHALTE

- Grundlagen und Grundbegriffe der Elektrotechnik und Pneumatik
- Symboldarstellung von Geräten und Normen
- Druckluftversorgung allgemein: Erzeugung, Aufbereitung und Verteilung, Zylinder
- Einsatz von Wegeventil, Stromventil, Sperrventil, Druckventil und Sensoren
- Aufbau und Funktion elektrischer Schaltgeräte und elektropneumatischer Ventile
- Kombination elektrisches Steuerteil und pneumatisches Leistungsteil
- Schaltungsentwurf und Simulation elektrischer und pneumatischer Steuerungen mit Hilfe der Festo Software Fluid Sim 4.2
- Aufbau und Test logischer Grundsaltungen und Funktionen auf Festo Didactic Doppellehrständen
- Fehlersuche und -behebung unter Berücksichtigung von Sicherheitsaspekten
- Elektrische Endlagenschalter & magnetische Näherungsschalter
- Aufbau kombinierter Schaltungen mit pneumatischen Ventilen und Zylindern sowie elektrischen Befehls- und Meldegeräten (z.B. praxisnaher Aufbau einer Torsteuerung)

ZIELE

Die Teilnehmer/-innen erwerben Kenntnisse im Bereich der Elektrotechnik, Pneumatik sowie Elektropneumatik. Sie können praxisnah elektrische und pneumatische Pläne lesen, erklären und einfache Schaltungen aufbauen.

DAUER & PREISE

36 Lehreinheiten | Mo. bis Do. – 08.00 bis 17.00 Uhr

Mo., 05.03. – Do., 08.03.2018

Mo., 20.08. – Do., 23.08.2018

€ 640,- (exkl. USt.)

SPS – Basismodul

TEILNEHMERKREIS

Lehrlinge, Facharbeiter/-innen und Personen, die Grundkenntnisse im Bereich speicherprogrammierbarer Steuerungen erwerben wollen.

INHALTE

- Aufbau und Konfiguration der Hardware, Projekteinstellungen
- Zahlenformate (Dezimal, Binär, Hexadezimalcode)
- Kennenlernen aller Grundfunktionen für die SPS-Anwendung (UND, ODER, NICHT, NAND, NOR, Antivalenz, Äquivalenz, Zähler- und Timerfunktionen)
- Funktionsbausteine programmieren
- Fehlerdiagnose, Programm laden, testen und sichern
- Programmwurf auf Basis einfacher Beispiele
- Überwachen des Programmablaufes
- Feststellen und Beheben von Fehlern

Alle Übungen werden auf Automatisierungsgeräten der Type Simatic S7 durchgeführt.

ZIELE

Die Teilnehmer/-innen erstellen Programme für SPS-Steuerungen, können diese programmieren, optimieren und im Störfall Fehler suchen und diese selbstständig beheben.

DAUER & PREISE

36 Lehreinheiten | Mo. bis Do. – 08.00 bis 17.00 Uhr

Mo., 27.11. – Do., 30.11.2017

Mo., 23.07. – Do., 26.07.2018

€ 640,- (exkl. USt.)



Hydraulik – Basismodul

TEILNEHMERKREIS

Lehrlinge, Facharbeiter/-innen und Personen, die umfassende Kenntnisse im Bereich Hydraulik erwerben wollen.

INHALTE

- Physikalische Grundlagen und Einheiten der Hydraulik
- Einfacher Hydraulikkreislauf, grafische Symbole und genormte Anschlusszeichnungen
- Hydropumpen und -motoren, Aufbau von Ölbehältern und Hydrauliktanks
- Wegeventile: vorgesteuerte Wege- und Sperrventile
- Druckventile: Druckbegrenzung und -reduzierung
- Stromventile: Drossel- und Stromregelventil
- Anschlüsse und Schaltstellungen von hydraulischen Ventilen, Bauarten von Hydraulikzylindern, Druckflüssigkeiten
- Filter, Filterüberwachung, Hydrospeicher, Druckschalter Hydro-Elektro
- Grundlagen der hydraulischen Verrohrung und Verschlauchung

Die Übungen der hydraulischen Grundsaltungen werden auf zwei Bosch Rexroth Doppellehrständen durchgeführt.

ZIELE

Die Teilnehmer/-innen lernen Hydraulikkomponenten kennen, entwerfen einfache hydraulische Schaltungen, bauen Schaltungen am Hydraulikprüfstand auf und nehmen diese in Betrieb.

DAUER & PREISE

36 Lehreinheiten | Mo. bis Do. – 08.00 bis 17.00 Uhr

Mo., 20. 11. – Do., 23. 11. 2017

Mo., 05. 02. – Do., 08. 02. 2018

Mo., 09. 07. – Do., 12. 07. 2018

€ 640,- (exkl. USt.)

Hydraulik – Aufbaumodul

TEILNEHMERKREIS

Lehrlinge, Facharbeiter/-innen und Personen, die Grundkenntnisse im Bereich Hydraulik und elektrischer Steuerungstechnik erwerben wollen.

INHALTE

- Anwendungsgebiete der Hydraulik und Elektrohydraulik
- Physikalische und theoretische Grundlagen
- Ventile und Komponenten der Hydraulik
- Einfache Berechnungen, Auslegung einfacher hydraulischer Schaltkreise
- Genormte Schaltsymbole und elektrohydraulischer Schaltkreis
- Gerätetechnik und Kenndaten der Ventile, Zylinder und Motoren
- Hydraulische Basisschaltpläne mit Wege-, Strom-, Druck- und Sperrventilen entwickeln, lesen und interpretieren
- Aufbau einfacher elektrischer Signalsteuerungen,
- Praxistraining in Verbindung mit elektrischer Steuerungstechnik, Inbetriebnahme und Test
- Praktische Übungen auf einem Elektrohydraulik-Doppellehrstand von Bosch Rexroth

ZIELE

Die Teilnehmer/-innen verstehen einfache elektrohydraulische Steuerungen und können einfache elektrische Steuerpläne lesen.

Sie bauen elektrohydraulische Schaltungen auf und nehmen diese in Betrieb. Im Störfall können sie selbstständig Fehler analysieren und diese beheben.

DAUER & PREISE

36 Lehreinheiten | Mo. bis Do. – 08.00 bis 17.00 Uhr

Mo., 11. 09. – Do., 14. 09. 2017

Mo., 27. 11. – Do., 30. 11. 2017

Mo., 14. 05. – Do., 17. 05. 2018

€ 640,- (exkl. USt.)

Elektro- technik

<i>Elektrotechnik – Basismodul</i>	<i>Seite 48</i>
<i>Elektroinstallationstechnik</i>	<i>Seite 48</i>
<i>Elektrotechnik / Elektronik</i>	<i>Seite 49</i>
<i>Elektrotechnik / Schutzmaßnahmen</i>	<i>Seite 49</i>
<i>Ausbildung zur „Elektrotechnisch unterwiesenen Person“</i>	<i>Seite 50</i>
<i>Wechselstromtechnik / Messtechnik</i>	<i>Seite 50</i>
<i>Steuerungstechnik / Schüttschaltungen / Motorenansteuerung</i>	<i>Seite 51</i>
<i>Elektro-Zählerverteilerbau</i>	<i>Seite 52</i>
<i>Photovoltaik – Theorie und Praxis</i>	<i>Seite 52</i>
<i>Loxone Infoabend</i>	<i>Seite 53</i>
<i>Loxone Basiskurs</i>	<i>Seite 53</i>
<i>Grundlagen der Elektrotechnik für Metallberufe</i>	<i>Seite 53</i>



Elektrotechnik – Basismodul

TEILNEHMERKREIS

Lehrlinge, Facharbeiter/-innen und Personen, die Kenntnisse im Bereich Elektrotechnik erwerben wollen.

INHALTE

- Physikalische Grundlagen von Strom, Spannung, Widerstand und Leistung
- Arten der Spannungserzeugung und ihre Verwendung (Induktion, chemische Wirkung, Wärme, ...)
- Versuchsaufbau und Durchführung einfacher Messschaltungen zum Ohmschen Gesetz und den Kirchhofschen Gesetzen in Theorie und Praxis (mathematische Zusammenhänge zwischen Strom, Spannung und Widerstand)
- Widerstandsbestimmung durch Strom- und Spannungsmessung (Reihen-, Parallelschaltung und gemischte Schaltung)
- Grundlagen der Löttechnik
- verschiedene Arten von Schutzmaßnahmen gegen direktes und indirektes Berühren
- 5 Sicherheitsregeln und ihre Anwendung

ZIELE

Die Teilnehmer/-innen erwerben Grundkenntnisse der Elektrotechnik sowie der elektrischen Schutzmaßnahmen. Sie können praxisnah einfache Messschaltungen vornehmen und auswerten.

DAUER & PREISE

36 Lehreinheiten | Mo. bis Do. – 08.00 bis 17.00 Uhr

Mo., 02. 10. – Do., 05. 10. 2017

Mo., 09. 04. – Do., 12. 04. 2018

Mo., 18. 06. – Do., 21. 06. 2018

€ 640,- (exkl. USt.)

Elektroinstallationstechnik

TEILNEHMERKREIS

Lehrlinge, Facharbeiter/-innen und Personen, die Kenntnisse im Bereich Elektroinstallationstechnik erwerben wollen.

INHALTE

- Herstellen von Kabelverbindungen
- Zurichten, Verlegen, Anschließen und Isolieren von Leitungen
- Formen und Verlegen von Installationsrohren und Leitungskanälen
- Klemmleisten mit Reihenklemmen, Stecken, Crimpen, Quetschenverbindung
- Kabelschuhe kerben
- Elektroinstallationsschaltungen nach Plan entwerfen, zeichnen, verdrahten und anschließen (Aus-, Wechsel-, Kreuz- und Serienschaltung, Tasterschaltungen, Sparwechselschaltung, Treppenhaus-Zeitschaltung, ...)
- Fehlersimulation bei Installationsschaltungen

ZIELE

Die Teilnehmer/-innen erwerben grundlegende Kenntnisse in der Elektroinstallationstechnik. Sie können praxisnah Standard-Installationsschaltungen nach Plan zeichnen, fachgerecht anschließen und auswerten.

DAUER & PREISE

36 Lehreinheiten | Mo. bis Do. – 08.00 bis 17.00 Uhr

Mo., 19. 03. – Do., 22. 03. 2018

Mo., 02. 07. – Do., 05. 07. 2018

€ 640,- (exkl. USt.)

Elektrotechnik / Elektronik

TEILNEHMERKREIS

Lehrlinge, Facharbeiter/-innen und Personen, die Kenntnisse im Bereich Elektronik erwerben wollen.

INHALTE

- Widerstandsschaltungen mit linearem Widerstand, Sonderwiderstände NTC, PTC, VDR, LDR
- Kennlinien einfacher Bauteile aufnehmen, Diode und Gleichrichterschaltungen
- Schaltungsaufbau mit Kondensator und Spule, Halbleiterwerkstoffe und deren Einteilung
- Halbleiterdioden, Diodenkennlinien, Zener-Dioden, Zener-Effekt, LED-Leuchtdioden
- Bipolarer Transistor, Transistor Kennlinienfelder, PN-Übergang und Feldeffekttransistor
- Übungen und Grundsaltungen mit Elektronikbauteilen aufbauen, Testmessungen mit Hilfe von Digitalmultimetern und einem Oszilloskop durchführen bzw. auswerten

ZIELE

Die Teilnehmer/-innen lernen die verschiedenen Arten elektronischer Bauteile kennen, können fehlerhafte Bauteile messtechnisch erfassen und diese austauschen. Weiters erfahren sie die wesentlichen materialtypischen Bestelldaten.

DAUER & PREISE

36 Lehreinheiten | Mo. bis Do. – 08.00 bis 17.00 Uhr

Mo., 26. 03. – Do., 29. 03. 2018

€ 640,- (exkl. USt.)

Elektrotechnik / Schutzmaßnahmen

TEILNEHMERKREIS

Lehrlinge, Facharbeiter/-innen und Personen, die Kenntnisse im Bereich elektrischer Schutzmaßnahmen erwerben wollen.

INHALTE

- Schutzmaßnahmen in der Elektrotechnik
- Netzsysteme, Schutzmaßnahmen, Schutzarten und -klassen, Erder, Potenzialausgleich und Brandverhütung
- Einteilung der verschiedenen Schutzklassen, Sicherungs- und Steckmaterial
- Überprüfung von Schutzmaßnahmen mit Hilfe eines Gerätetesters und einem Isolationsprüfgerät
- Isolationsmessungen an Betriebsmitteln verschiedener Schutzklassen
- Leitungs- und Motorschutz, Dimensionierung von elektrischen Leitungen und deren Schutzorganen
- Verschiedenste Motorschutzanwendungen, Motorschutzschalter, Thermorelais und Thermistor

ZIELE

Die Teilnehmer/-innen lernen Motor- und Leitungsschutzgeräte kennen und können diese dimensionieren. Auf Basis der Unfallverhütungsvorschriften erwerben die Teilnehmer/-innen grundlegende Kenntnisse im Bereich der elektrischen Schutzmaßnahmen.

DAUER & PREISE

27 Lehreinheiten | Mo. bis Mi. – 08.00 bis 17.00 Uhr bzw.
Di. bis Do. – 08.00 bis 17.00 Uhr

Mo., 23. 10. – Mi., 25. 10. 2017

Di., 03. 04. – Do., 05. 04. 2018

€ 480,- (exkl. USt.)

VORAUSSETZUNG

Grundkenntnisse im Bereich Elektrotechnik.

Ausbildung zur „Elektrotechnisch unterwiesenen Person“

TEILNEHMERKREIS

Hausmeister/-innen und Personen, die mit elektrischen Anlagen zu tun haben.

INHALTE

- Rechtliche Grundlagen zur unterwiesenen Person
- Beschreibung elektrischer Grundgrößen
- Gefahren und Wirkung des elektrischen Stroms
- Schutz gegen direktes Berühren
- Schutzmaßnahmen
- Besondere Anlagen
- Schutzklassen und -arten
- Arbeiten an elektrischen Anlagen
- Instandhaltung
- Werkzeuge, Prüf- und Messgeräte
- Persönliche Schutzausrüstung
- Erste Hilfe

DAUER & PREISE

36 Lehreinheiten | Mo. bis Do. – 08.00 bis 17.00 Uhr

Auf Anfrage

€ 640,- (exkl. USt.)

VORAUSSETZUNG

Vollendung des 18. Lebensjahres.

Wechselstromtechnik / Messtechnik

TEILNEHMERKREIS

Lehrlinge, Facharbeiter/-innen und Personen, die umfassende Kenntnisse im Bereich Wechselstrom- und Messtechnik erwerben wollen.

INHALTE

- Induktionsprinzip, Wechselstromkenngrößen, Blindwiderstände und Zeitkonstante
- Phasenverschiebung, Leistungsdreieck, Schaltungen von Wirk- und Blindwiderständen
- Ermittlung von L-, C-, XL- und XC-Resonanzerscheinungen
- Kompensation, Blind-, Wirk- und Scheinleistung, Wirkleistungsfaktor, Wirkungsgrad
- Elektrische Messgeräte und -werke, Widerstandsmessung
- Messen mit Oszilloskop

ZIELE

Die Teilnehmer/-innen erweitern ihre Kenntnisse und Fertigkeiten in der Steuerungs- und Messtechnik. Sie erwerben Grundkenntnisse im Umgang mit diversen Messgeräten und den verschiedensten Sensoren und Näherungsschaltern.

DAUER & PREISE

36 Lehreinheiten | Mo. bis Do. – 08.00 bis 17.00 Uhr

Mo., 20. 11. – Do., 23. 11. 2017
Mo., 14. 05. – Do., 17. 05. 2018

€ 640,- (exkl. USt.)

VORAUSSETZUNG

Grundkenntnisse im Bereich Elektrotechnik.



Steuerungstechnik / Schützsaltungen / Motorensteuerung

TEILNEHMERKREIS

Lehrlinge, Facharbeiter/-innen und Personen, die Kenntnisse im Bereich Steuerungstechnik erwerben wollen.

INHALTE

- Entwurf, Aufbau und Verdrahtung von Schaltungen mit Schützen, Relais, Zeit- und Koppelrelais
- Motor-Wendeschützschtaltung, Motor-Stern-Dreieckanlauf
- Aufnahme und Auswertung von Belastungskennlinien mit Softwareunterstützung auf einem Motorprüfstand
- Einstellung von Motorschutzschaltern, Thermorelais, Thermistor-Motorvollschutz
- Praxisnaher Aufbau von Schaltungen und Relaissteuerungen in Kombination mit konventioneller Relaisstechnik anhand von praxisnahen Beispielvorgaben

ZIELE

Die Teilnehmer/-innen erwerben umfassende Kenntnisse auf dem Gebiet der konventionellen und softwareunterstützten Steuerungs- und Relaisstechnik. Sie können praxisnah Relais- und Schützsaltungen entwerfen, zeichnen, anschließen und in Betrieb nehmen. Ebenfalls erwerben sie Kenntnisse über die verschiedenen Arten von Elektro-Motorensteuerungen.

DAUER & PREISE

36 Lehreinheiten | Mo. bis Do. – 08.00 bis 17.00 Uhr

Mo., 06. 11. – Do., 09. 11. 2017
Mo., 29. 01. – Do., 01. 02. 2018
Mo., 09. 07. – Do., 12. 07. 2018

€ 640,- (exkl. USt.)

VORAUSSETZUNG

Grundkenntnisse im Bereich Elektrotechnik.

Elektro-Zählerverteilerbau

TEILNEHMERKREIS Lehrlinge im Lehrberuf Elektroinstallationstechnik (3. oder 4. Lehrjahr) und Facharbeiter/-innen aus Elektroinstallationsfirmen, die genaue praxisnahe Kenntnisse im Verteilerbau (Zählerverteiler) erwerben und die geltenden ÖVE / ÖNORM E 8001 Vorschriften sowie die Bestimmungen über die vorgeschriebenen Erstprüfungen kennenlernen wollen.

INHALTE Auf Basis praxisbezogener Projekte wird mit Hilfe der Anlagenbeschreibung ein Verteilerplan für einen Zählerverteiler erstellt. Dieser Verteiler wird dann nach den geltenden Vorschriften und Normen gefertigt, verdrahtet, beschriftet und geprüft. Die einzelnen Projekte werden besprochen und eventuelle Fehler beseitigt. Weiters werden Kenntnisse und Vorschriften in den Bereichen Anlagendokumentation und ÖNORM-Überprüfungen vermittelt. Die Teilnehmer/-innen werden auf häufig begangene Fehler im Verteilerbau und Verteileranschluss hingewiesen.

ZIELE Die Teilnehmer/-innen erwerben theoretische und praktische Kenntnisse im Verteilerbau, insbesondere Dimensionierung der Zuleitung und des Verteilers, EVU-Ausführungsbestimmungen, EVU-Messung und Vorschriften gerechter Verdrahtung, Wahl der richtigen Abgangskomponenten und deren Anschluss. Die Teilnehmer/-innen können auf Grundlage einer Anlagenbeschreibung einen Zählerverteiler planen, zusammenbauen, testen und in Betrieb nehmen.

DAUER & PREISE 36 Lehreinheiten | Mo. bis Do. – 08.00 bis 17.00 Uhr
Auf Anfrage € 640,- (exkl. USt.)

Photovoltaik – Theorie und Praxis

TEILNEHMERKREIS Lehrlinge, Facharbeiter/-innen und Personen, die technische Grundkenntnisse im Bereich Photovoltaik erwerben wollen.

INHALTE

- Grundlagen Photovoltaik-Zelle und Photovoltaik-Modul
- Solarstrahlung, Solarenergietechnik
- Materialkunde, Wechselrichter, Auswahl der Verkabelung
- Umweltverträglichkeit
- Sicheres Arbeiten in Höhen und unter Spannung
- Windlasten und Montage-Systeme
- Umbau des Zählerverteilers, EVU-Vorschriften
- Dimensionierung und Planung von Photovoltaik-Anlagen
- Hinweise für den Feuerwehreinsatz
- Montage und Anschluss von Photovoltaik-Anlagen
- Überprüfung von Photovoltaik-Anlagen nach ÖVE 8001
- Förderungssituation in Salzburg und Österreich

ZIELE Die Teilnehmer/-innen erwerben Grundkenntnisse in der Dimensionierung und dem Aufbau von Photovoltaik-Anlagen. Sie sind in der Lage diese Anlagen selbstständig zu überprüfen

DAUER & PREISE 36 Lehreinheiten | Mo. bis Do. – 08.00 bis 17.00 Uhr
Auf Anfrage € 640,- (exkl. USt.)

Loxone Infoabend

TEILNEHMERKREIS Lehrlinge, Facharbeiter/-innen und Personen, die sich für Smart Home (Hausautomation) interessieren.

INHALTE

- Was ist ein Smart Home? Welche Vorteile bietet es? Was sind praktische Smart Home Funktionen? Erleben Sie Smart Home Funktionen hautnah. Kennenlernen des Smart Home System Loxone. Was ist möglich (Beleuchtung, Beschattung, Alarm, Logger, Statistik uvm. Einblick in die Programmierung und Visualisierung.

DAUER & PREISE Di. – 18.00 bis 19.00 Uhr
Auf Anfrage

Loxone Basiskurs

TEILNEHMERKREIS Lehrlinge, Facharbeiter/-innen und Personen, die ein Smart Home System anwenden wollen.

INHALTE

- Lichtsteuerung, Lichtszenen, Dimmen, Automatik Beschattung, Intelligente Raumregelung, Alarm, Zentralfunktionen, Zutritt System, Visualisierung per PC, Handy oder Tablet

ZIELE Die Teilnehmer/-innen erwerben Grundkenntnisse für die Programmierung und Anwendungen von einem Smart Home System anhand von LOXONE.

DAUER & PREISE 18 Lehreinheiten | Mo. bis Di. – 08.00 bis 17.00 Uhr
Auf Anfrage € 320,- (exkl. USt.)

Grundlagen der Elektrotechnik für Metallberufe

TEILNEHMERKREIS Lehrlinge, Facharbeiter/-innen und Personen, die Grundkenntnisse im Bereich Elektrotechnik erwerben wollen.

INHALTE

- Physikalische Grundlagen von Strom, Spannung und Widerstand
- Übungen zu den Grundlagen der Elektrotechnik, Ohm'sches Gesetz
- Messen elektrischer Größen
- Aufbau einfacher Schaltungen nach Schaltplan
- Schutzmaßnahmen und Schutzkonzepte in der Elektrotechnik
- Erste Hilfemaßnahmen bei Stromunfällen

ZIELE Die Teilnehmer/-innen erwerben Grundkenntnisse der Elektrotechnik sowie der elektrischen Schutzmaßnahmen.

DAUER & PREISE 18 Lehreinheiten | Mo. bis Di. bzw. Di bis Mi. – 08.00 bis 17.00 Uhr
Mo., 30. 10. – Di., 31. 10. 2017
Di., 22. 05. – Mi., 23. 05. 2018 € 320,- (exkl. USt.)

EDV

Da wir in den letzten Jahren bei den EDV - Kursen weitestgehend mit unseren Kunden individuell vereinbarte firmenspezifische Termine und Inhalte durchführen konnten, setzen wir diesen Weg fort.

Wir freuen uns daher, wenn Sie mit uns unter 06462 / 21 5 12 in Kontakt treten, um mit einer Gruppe (ab 5 Personen) einen Individualkurs bei uns im Haus veranstalten wollen.

MS - Office Workshop für Techniker

Seite 56

AutoCAD 2017 – Basismodul

Seite 57

AutoCAD 2017 – Aufbaumodul

Seite 57

AutoCAD 2017 – Update

Seite 58

AutoCAD 2017 – Follow Up

Seite 58

Solid Edge – Basismodul

Seite 59

Solid Edge – Aufbaumodul

Seite 59



MS - Office Workshop für Techniker

TEILNEHMERKREIS

Personen, die bereits einen PC verwenden und einen sichereren Umgang erlernen wollen. Personen, die die Arbeit am Gerät mit dem Betriebssystem und den Standardprogrammen effizienter gestalten wollen.

INHALTE

Windows Hardware, Software:

Aufgaben von Windows aus Sicht des Anwenders, Arbeitsumgebung eines Users einrichten und verwalten: Userverwaltung, Rechtevergabe, der Desktop als zentraler Arbeitsbereich, Konfiguration von Windows (Hintergrundbilder, Sound & Bildschirmschoner), Software installieren und deinstallieren: Was sind Programme, globale Bedienelemente, Anforderungen von Programmen an Hard- und Software Festplattenpflege: Dateien & Ordner, Verknüpfungen, Bibliotheken, Gestaltung der eigenen Arbeitsumgebung, Datensicherung / Rücksicherung, Cloudspeicher (Vor- und Nachteile), Pflege: Scandisk, Defragmentieren, Systemeinstellungen und -programme richtig benutzen: Zubehör, Netzwerkdiagnose für Anwender, Drucker, Scanner, usw. einrichten.

Textverarbeitung mit Word:

Was ist eine Textverarbeitung? Grundkonzept von Word, Aufbau von Word Dokumenten: Zeichen, Absatz, Dokument (jeweils anhand der wichtigsten Formatierungen), Tabellen und Listen, Einfügen von Formen, Bildern, Diagrammen, SmartArt und deren wichtigste Formatierungen, Erweiterte Gestaltungsmöglichkeiten von Zeichen, Absatz, Dokument, Bedienungskonzept und Bedienelemente (Symbolleiste, Lineal, Statuszeile, etc.), Große Textdokumente gekonnt gestalten, Ausblick auf Word-Techniken für Fortgeschrittene.

Tabellenkalkulation mit Excel:

Was ist eine Tabellenkalkulation? Grundkonzept von Excel, Aufbau von Excel Arbeitsmappen bzw. Tabellenblättern: Zellen (Spalten, Zeilen, Bereiche), Zellinhalte (Text, Zahl, Formel), Berechnungen (Bezugsarten, Rechenvorschriften, Funktionen), Formatierung von Zellen, (Druck-)Seiten und Tabellenblättern (Standard Zellformate, Benutzerdefinierte Zellformate)

Sortieren und Filtern, Einfügen von Formen, Bildern, Diagrammen, SmartArt und deren wichtigste Formatierungen.

Alle Themenbereiche werden mit Übungen sehr praxisbezogen aufbereitet.

Jeder der Themenbereiche kann **nach den Bedürfnissen der Teilnehmer/-innen** in Absprache intensiver bearbeitet werden.

Bei den beiden Themenblöcken Word und Excel können auch **eigene Aufgabenstellungen** exemplarisch bearbeitet werden.

ZIELE

Die Teilnehmer/-innen können das Arbeitsgerät Computer sicher und effizient (auch für die Zusammenarbeit mit Kollegen/-innen) für ihren Aufgabenbereich einsetzen.

DAUER & PREISE

Termin und Detailinhalt nach Ihren Vorstellungen.
Wir freuen uns auf Ihren Anruf unter 06462 / 21 5 12, Frau Teresa Reiner

€ 640,- (exkl. USt.)

VORAUSSETZUNG

Eigene Arbeitserfahrungen mit dem PC.

AutoCAD 2017 – Basismodul

TEILNEHMERKREIS

Lehrlinge, Facharbeiter/-innen und Personen, die Grundkenntnisse in AutoCAD erwerben wollen.

INHALTE

- Einfacher und rascher Einstieg in AutoCAD
- Erstellen neuer Zeichnungen und Verändern bestehender Zeichnungen
- Übungen im Bereich Navigieren
- Erstellen, Bearbeiten, Bemaßen, Beschriften, Schraffieren und Ausgeben von DWG-Zeichnungen

ZIELE

Die Teilnehmer/-innen erlernen die wichtigsten CAD-Arbeitstechniken.

DAUER & PREISE

Preis auf Anfrage
Termin und Detailinhalt nach Ihren Vorstellungen.
Wir freuen uns auf Ihren Anruf unter 06462 / 21 5 12, Frau Teresa Reiner

AutoCAD 2017 – Aufbaumodul

TEILNEHMERKREIS

Lehrlinge, Facharbeiter/-innen und Personen, die bereits AutoCAD anwenden und ihr Wissen erweitern wollen.

INHALTE

- Rationelles Arbeiten mit AutoCAD
- Bedarfsgerechte Benutzereinstellungen und Anpassungen an bestehende IT-Strukturen
- Optimierung der Konstruktionsarbeit
- Erstellung von Vorlagen, einfacher und dynamischer Blöcke sowie Attributen
- Erstellung professioneller Layouts für die Ausgabe der Zeichnungen in mehreren Maßstäben

ZIELE

Die Teilnehmer/-innen lernen AutoCAD an ihre speziellen Bedürfnisse anzupassen und in kürzester Zeit an ihr Konstruktionsziel zu gelangen. Sie lernen Tricks und Kniffe kennen, die sie zum 2D-AutoCAD Profi machen.

DAUER & PREISE

Preis auf Anfrage
Termin und Detailinhalt nach Ihren Vorstellungen.
Wir freuen uns auf Ihren Anruf unter 06462 / 21 5 12, Frau Teresa Reiner

VORAUSSETZUNG

Absolvierung AutoCAD 2017 – Basismodul oder gleichwertige Vorkenntnisse.

AutoCAD 2017 – Update

TEILNEHMERKREIS	Lehrlinge, Facharbeiter/-innen und Personen, die bereits AutoCAD anwenden und in kurzer Zeit ihr Wissen „updaten“ wollen.
INHALTE	<ul style="list-style-type: none"> • Kennenlernen der aktuellen AutoCAD-Version und diverser Neuerungen unter Anleitung • Arbeiten und Experimentieren mit neuen Funktionen <p>Durch die Kursgestaltung erhalten die Teilnehmer/-innen eine individuelle Auffrischung ihrer AutoCAD-Kenntnisse.</p>
ZIELE	Die Teilnehmer/-innen können neue und bestehende Funktionen effizient für ihren Aufgabenbereich umsetzen.

DAUER & PREISE	Preis auf Anfrage Termin und Detailinhalt nach Ihren Vorstellungen. Wir freuen uns auf Ihren Anruf unter 06462 / 21 5 12, Frau Teresa Reiner
VORAUSSETZUNG	<i>Absolvierung AutoCAD 2017 – Aufbaumodul oder gleichwertige Vorkenntnisse.</i>

AutoCAD 2017 – Follow Up

TEILNEHMERKREIS	Lehrlinge, Facharbeiter/-innen und Personen, die bereits AutoCAD anwenden.
INHALTE	Beantwortung individueller Fragen.
ZIELE	Festigung und Auffrischung der AutoCAD-Kenntnisse

DAUER & PREISE	Preis auf Anfrage Termin und Detailinhalt nach Ihren Vorstellungen. Wir freuen uns auf Ihren Anruf unter 06462 / 21 5 12, Frau Teresa Reiner
VORAUSSETZUNG	<i>nach der Absolvierung Modul AutoCAD – Basismodul oder gleichwertige Vorkenntnisse.</i>

Solid Edge – Basismodul

TEILNEHMERKREIS	Lehrlinge, Facharbeiter/-innen und Personen, die Grundkenntnisse in Solid Edge erwerben wollen.
INHALTE	<ul style="list-style-type: none"> • Erstellung von Volumskörpern • Zusammenbauten mittels Baugruppenabhängigkeiten • Einfügen und Handhabung von Normteilen • Erstellung von 2D-Zeichnungsansichten aus 3D-Modellen (Einzelteil und Zusammenbau) • 2D-Zeichenbereich • Handhabung des Engineering-Handbuchs
ZIELE	Die Teilnehmer/-innen erlernen das professionelle Arbeiten mit dem leistungsfähigen CAD-System Solid Edge, speziell für die Bereiche Entwicklung, Konstruktion und Produktdesign im Maschinenbau und in angrenzenden Berufen.

DAUER & PREISE	Preis auf Anfrage Termin und Detailinhalt nach Ihren Vorstellungen. Wir freuen uns auf Ihren Anruf unter 06462 / 21 5 12, Frau Teresa Reiner
---------------------------	---

Solid Edge – Aufbaumodul

TEILNEHMERKREIS	Lehrlinge, Facharbeiter/-innen und Personen, die ihre Kenntnisse in Solid Edge erweitern wollen.
INHALTE	<ul style="list-style-type: none"> • Konstruktion komplexer Volumskörper • Erstellung von Blechteilen • Konstruieren im Zusammenbau • Handhabung großer Zusammenbauten • Optional: Schweißkonstruktionen in Solid Edge, Rohr- bzw. Kabelverlegung, Strukturrahmen und / oder Solid Edge Molt-Formenbausoftware (je nach Wunsch der Teilnehmer/-innen)
ZIELE	Die Teilnehmer/-innen vertiefen ihre Kenntnisse in Solid Edge und erlernen weitere nützliche Funktionen in diesem Programm.

DAUER & PREISE	Preis auf Anfrage Termin und Detailinhalt nach Ihren Vorstellungen. Wir freuen uns auf Ihren Anruf unter 06462 / 21 5 12, Frau Teresa Reiner
VORAUSSETZUNG	<i>Absolvierung Solid Edge – Basismodul oder gleichwertige Vorkenntnisse.</i>

Prüfungsvorbereitung



Vorbereitung auf die LAP
im Lehrberuf Elektrotechnik

Seite 62

Vorbereitung auf die LAP
im Lehrberuf Mechatronik

Seite 62

Nachhilfe Deutsch

Seite 63

Nachhilfe Angewandte Mathematik

Seite 63

Nachhilfe Englisch

Seite 63

Vorbereitung auf die LAP im Lehrberuf Elektrotechnik

TEILNEHMERKREIS Lehrlinge im Lehrberuf Elektroinstallationstechnik und Elektrobetriebstechnik, die kurz vor der Lehrabschlussprüfung stehen und ihre Kenntnisse festigen wollen.

INHALTE Theoretische und praktische Vorbereitung auf die Bereiche Schutzmaßnahmen, Messungen und Vorschriften sowie SPS und Installation. Mögliche Unklarheiten werden besprochen, beseitigt und Prüfungsjüngste dadurch so weit als möglich abgebaut.

ZIELE Der Lehrstoff der wesentlichen Ausbildungsgebiete im Bereich Mechatronik wird wiederholt und die theoretischen und praktischen Kenntnisse werden gefestigt.

DAUER & PREISE 36 Lehreinheiten | Mo. – Do, 08.00 bis 17.00 Uhr

Mo., 15. 01. – Do., 18. 01. 2018

Mo., 22. 01. – Do., 25. 01. 2018

Mo., 12. 03. – Do., 15. 03. 2018

€ 615,- (exkl. USt.)

Vorbereitung auf die LAP im Lehrberuf Mechatronik

TEILNEHMERKREIS Lehrlinge im Lehrberuf Mechatronik, die kurz vor der Lehrabschlussprüfung stehen und ihre Kenntnisse im Bereich Mechatronik festigen wollen.

INHALTE Theoretische und praktische Vorbereitung auf die mechatronische, steuerungs-technische und mechanische Prüfungsarbeit. Mögliche Unklarheiten werden besprochen, beseitigt und Prüfungsjüngste dadurch so weit als möglich abgebaut.

ZIELE Der Lehrstoff der wesentlichen Ausbildungsgebiete im Bereich Mechatronik wird wiederholt und die theoretischen und praktischen Kenntnisse werden gefestigt.

DAUER & PREISE 36 Lehreinheiten | Di. – Fr., 08.00 bis 17.00 Uhr

Di., 13. 02. – Fr., 16. 02. 2018

Di., 20. 02. – Fr., 23. 02. 2018

Di., 27. 02. – Fr., 02. 03. 2018

Di., 12. 06. – Fr., 15. 06. 2018

€ 615,- (exkl. USt.)

Nachhilfe Deutsch

INHALTE Schreiben, Rechtschreibung (Fachwortschatz, Schreibung von Fremdwörtern, Beistrichsetzung, ...), Sprechen, Sprachlehre (Satzgrammatik und Satzglieder, Wortarten erkennen, ...), Lesen, Lösen von Hausaufgaben

ZIELE Die Lehrlinge wiederholen den Hauptschulstoff und festigen ihre Kenntnisse in Deutsch.

DAUER & PREISE 20 Lehreinheiten | Do., 17.00 bis 19.00 Uhr

Do., 21.09. – Do., 30.11.2017

Do., 08.03. – Do., 17.05.2018

€ 320,- (exkl. USt.)

Nachhilfe Angewandte Mathematik

INHALTE Zahlensysteme, Grundrechnungsarten, Rechentechniken (Terme, Brüche, Potenzen, Gleichungen, ...), Geometrie (Flächen- und Körperberechnung, Grundbegriffe der Trigonometrie), Längen-, Flächen-, Volumsberechnungen, Masse- und Gewichtsberechnungen, Winkelberechnungen, Berechnungen im Dreieck, Berechnungen zur Mechanik (Bewegung, Kräfte, Hebel, Reibung, ...), Gebrauch von Rechnern, Tabellen und Formelsammlungen, Winkelfunktionen

ZIELE Die Lehrlinge festigen ihre Kenntnisse in Angewandter Mathematik.

DAUER & PREISE 20 Lehreinheiten | Mo., 17.00 bis 19.00 Uhr

Mo., 18.09. – Mo., 20.11.2017

Mo., 05.03. – Do., 14.05.2018

€ 320,- (exkl. USt.)

Nachhilfe Englisch

INHALTE Grammatik (Zeiten, Fragen, Verneinungen, ...), Vokabeltraining (wichtige Grundvokabeln, berufsorientierte Vokabeln), Schreiben (Rechtschreibung, richtige Satzstellung), Lesen, Sprechen und Verstehen
Lösen von Hausaufgaben

ZIELE Die Lehrlinge wiederholen den Hauptschulstoff und festigen ihre Kenntnisse in Englisch.

DAUER & PREISE 20 Lehreinheiten | Nachmittagstermine: Di., 17.00 bis 19.00 Uhr

Di., 19.09. – Di., 21.11.2017

Di., 06.03. – Di., 15.05.2018

€ 320,- (exkl. USt.)

Ausbilder



Nur wer sich selbst gut führt, führt andere gut

TEILNEHMERKREIS

Führungskräfte und Ausbilder, die über die „Geheimnisse“ wirkungsvoller Führung und Ausbildung mehr wissen wollen und dabei ihre eigenen Fähigkeiten und Potenziale stärker beachten.

INHALTE

- Persönliche Kontaktaufnahme und Absolvierung des Potenzial einschätzungsverfahrens Insights© über das Internet
- Persönliches Rückmeldegespräch zu den Ergebnissen (ca. 1,5 Stunden)
- Eintägiges Seminar mit den Arbeitsthemen
- Die 4 wichtigsten Führungswerkzeuge
- Emotionale Intelligenz
- Wissensvermittlung und Wissensweitergabe

Beim INsights MDI® Potenzialeinschätzungstest (inkl. EQ /emotionaler Quotient) werden folgende Eigenschaften und Potenziale gemessen:

- Persönliches und kommunikatives Verhalten
- Umgang mit anderen
- Selbstwahrnehmung und Selbstreflexion
- Vertrauenswürdigkeit und Anpassungsfähigkeit
- Motivation und Leistungsbereitschaft
- Empathie
- Soziale Kompetenzen: Einfluss und Macht, Fördern und Fordern, Andere entwickeln, Bindungen aufbauen, Konflikte bearbeiten

Im Rückmeldegespräch erfahren die Teilnehmer über viele Facetten Ihres Kommunikations- und Führungsverhaltens sowie Ihren EQ - emotionalen Quotienten.

ZIELE

- Erhöhung der Selbstreflexion
- Verbesserung der Wirksamkeit als Ausbilder und Führungskraft
- Stärkung der Fähigkeit, die eigenen Gefühle wirksam einzusetzen, um andere besser führen und ausbilden zu können

DAUER & PREISE

Telefonisches Vorgespräch ca. 10 Minuten, ONLINE-Testung ca. 30 Minuten, persönliches Gespräch ca. 1,5 Stunden, 1 Tag Seminar

Anmeldung bis 12.01.2018
Seminartag 26. 01. 2018

€ 366,- (exkl. USt.)



Mag. Thomas Fügenschuh

(Dipl. Organisationsberater, Moderator, Systemischer Coach, zertifizierter Projektmanager)

„Erkenne dich selbst“

(Eingang des Tempels von Delphi)

Diversity in der Ausbildung – mein Menschenbild als Ausbilder/-in

TEILNEHMERKREIS

Ausbilder/-innen, Vortragende im Rahmen von AMS-Kursen, Interessierte.

INHALTE

- Gender & Diversity Grundbegriffe
- Umgang mit Geschlechterrollen und Reflexion des persönlichen Zugangs
- Wirtschaftliche Vorteile durch Diversity Management
- Methodisch-didaktische Ansätze zu Transfer und Umsetzung
- Übungen

Dieses Seminar wird als Nachweis für die Zertifizierung als „Diplomierte/-r Lehrlingsausbilder/-in – Modul 1 (Soziale Kompetenz) und Modul 2 (Sozial- und Arbeitsverhalten)“ im Rahmen der Ausbilderakademie der Wirtschaftskammer Salzburg (www.wko.at/sbg/vgs) anerkannt.

ZIELE

- Basiswissen bezüglich der Thematik Gender & Diversity erwerben
- Persönliche Rollenbilder, Stereotypen und Klischees hinterfragen / das eigene Gender- & Diversity-Bewusstsein sensibilisieren
- Methoden und Strategien für eine erfolgreiche Umsetzung von Gender- & Diversity-Kompetenz in Ihrem persönlichen Arbeitsfeld kennen

DAUER & PREISE

6 Lehreinheiten | Tagetermin: 08.00 bis 13.15 Uhr

Fr., 10.11.2017

€ 172,- (exkl. USt.)



Mag.a Alexandra Grdovac

(Trainerin für beruflichen Wiedereinstieg, Berufs- und Laufbahnberaterin, Dipl. Lebens- und Sozialberaterin)

„Verfallen wir nicht in den Fehler, bei jedem Andersmeinenden entweder an seinem Verstand oder an seinem guten Willen zu zweifeln.“

(Otto von Bismarck)

Persönlichkeit

Überfachliche Kompetenzen – 1. Lehrjahr	Seite 71
Überfachliche Kompetenzen – 2. Lehrjahr	Seite 71
Überfachliche Kompetenzen – 3. Lehrjahr	Seite 71
Jetzt „taz“ mal in der Werkstatt arbeiten: Gemeinsam & „just for fun“!	Seite 72
Assessmentcenter (AC)!	Seite 73



MIT PERSÖNLICHKEIT ZUM BERUFLICHEN ERFOLG

Die Anforderungen in der Arbeitswelt sowie in der Lehrlingsausbildung sind hoch. Neben der fachlichen Kompetenz haben die sogenannten „Überfachlichen Kompetenzen“ einen hohen Stellenwert. Sie beeinflussen das Arbeits- und Geschäftsergebnis.

Mit der persönlichkeitsorientierten Gestaltung unserer Kompetenzmodule werden Auftreten, Verhalten und Einstellungen der Teilnehmer/-innen positiv beeinflusst und sind deutlich erkennbar. Wir vermitteln Werte für einen wertschätzenden und respektvollen Umgang im betrieblichen Miteinander und mit den Kund/-innen.

Nicht eine Summe von Regeln und Vorgaben ist es, die unsere Jugendlichen verändern. Es ist die persönliche Auseinandersetzung mit den eigenen Zielen und Wünschen. Das Erkennen bzw. Anerkennung der gegebenen Rahmenbedingungen unserer Gesellschaft – insbesondere der Arbeitswelt des Arbeitgebers – ist ebenso wesentlich für zielorientiertes Vorgehen. Es ist uns eine große Freude und ein großes Anliegen, Ihre Lehrlinge auf diesem Weg begleiten zu dürfen!

Worum es in den Lehrlingsseminaren geht (Auszug): *

Umgang mit Kunden

Respektvoller Umgang mit Kund/-innen ist die Visitenkarte, die Ihre Arbeiter/-innen hinterlassen. Zufriedene Kunden empfehlen Sie weiter und der nächste Auftrag ist Ihnen sicher. Wie aber lernen Ihre Lehrlinge, den Kunden respektvoll und kompetent gegenüber zu treten? Im TAZ lernen junge Menschen mit schwierigen Situationen und Reklamationen professionell und selbstbewusst umzugehen. Vom Vertrauensaufbau der Kund/-innenbeziehung bis hin zum Gewinnen von Kunden und Kundinnen erarbeiten wir Handlungsoptionen, die ihren Lehrlingen in der Praxis eine echte Hilfestellung sein werden. Selbstsicherheit und Souveränität Ihrer Mitarbeiter und Mitarbeiterinnen machen Ihr Unternehmen kompetent.

Ziele

Ziele zu haben ist für junge Menschen enorm wichtig. Ziellos und demotiviert erleben wir oft die „Facebook-Generation“ in sozialen Netzwerken und pauschalisieren „die Jugend von heute“. Wir geben den Lehrlingen Werkzeuge in die Hand, damit sie selbst aus ihren Träumen Ziele machen können. In spannend aufbereiteten Workshops lernen unsere Führungskräfte von morgen Ziele zu formulieren und in Etappenziele einzuteilen. Rückschritte werden mit sportlichem Ehrgeiz angepackt. Die Lehrlinge lernen, mit Stolpersteinen und Ressourcen umzugehen, diese zu erkennen und positiv zu nutzen. Um dies zu können müssen sie nicht nur fachlich hervorragend ausgebildet sein.

Konflikte

Interkulturelle Konflikte können in Teams Unproduktivität erzeugen oder gar eskalieren. Ihre Lehrlinge lernen diese sensibel wahrzunehmen und dabei gelassen zu bleiben. Sie lernen die Eskalationsstufen kennen und erfahren anhand einfacher Methoden und Techniken lösungs- und zielorientiert zu handeln. Die Teilnehmer/-innen reflektieren ihre eigenen Konfliktpotenziale und werden offen für ein wertschätzendes und respektvolles Miteinander. Unter dem Motto „cool bleiben“ wird der Teamgeist gestärkt und Platz für Humor und Motivation geschaffen.

*) Die Inhalte der Lehrlingsseminare decken die Verordnung des Bundesministers für Wirtschaft, Familie und Jugend über die Berufsausbildung im Bereich Fachübergreifende Ausbildung (Schlüsselqualifikationen) ab. Fremdsprachen ausgenommen. Die Ausbildungen / Workshops sind grundsätzlich aufbauend geplant. Ein Quereinstieg oder Einzelbuchungen sind jedoch nach Absprache ebenso möglich.

Überfachliche Kompetenzen – 1. Lehrjahr

INHALTE

Die Inhalte sind auf das jeweilige Lehrjahr abgestimmt, aber auch übergreifend. Themenbereiche sind: Die Rolle des Lehrlings im Betrieb, Identifikation mit Arbeit und Umwelt, Konstruktiver Umgang mit Kritik.

ZIELE

Selbst-, Sozial- und Methodenkompetenzen stärken, als wesentliche Basis für den persönlichen und beruflichen Erfolg im Unternehmen.

DAUER & PREISE

18 Lehreinheiten | jeweils Fr. – 08.00 bis 17.00 Uhr

Fr., 06. 10. – Fr., 13. 10. 2017

€ 330,- (exkl. USt.)

Überfachliche Kompetenzen – 2. Lehrjahr

INHALTE

Die Inhalte sind auf das jeweilige Lehrjahr abgestimmt, aber auch übergreifend. Themenbereiche sind: Verhalten in der Gruppe und Teamarbeit, „Tugenden“ eines Lehrlings, Arbeitsplanung, -vorbereitung und Arbeitsmethoden.

ZIELE

Selbst-, Sozial- und Methodenkompetenzen stärken, als wesentliche Basis für den persönlichen und beruflichen Erfolg im Unternehmen.

DAUER & PREISE

18 Lehreinheiten | jeweils Fr. – 08.00 bis 17.00 Uhr

Fr., 16. 03. – Fr., 23. 03. 2018

€ 330,- (exkl. USt.)

Überfachliche Kompetenzen – 3. Lehrjahr

INHALTE

Die Inhalte sind auf das jeweilige Lehrjahr abgestimmt, aber auch übergreifend. Themenbereiche sind: Soziale Kompetenzen entwickeln, Erfolgreich kommunizieren.

ZIELE

Selbst-, Sozial- und Methodenkompetenzen stärken, als wesentliche Basis für den persönlichen und beruflichen Erfolg im Unternehmen.

DAUER & PREISE

18 Lehreinheiten | jeweils Fr. – 08.00 bis 17.00 Uhr

Fr., 02. 02. – Fr., 09. 02. 2018

€ 330,- (exkl. USt.)



Antonia Gehwolf

(Dipl. Master Mentaltrainerin, Dipl. Mental Coach, Sozial- und Lebensberaterin)

„Nur im Vorwärtsgen gelangt man ans Ende der Reise“

(Weisheit der Ovambo)

HEUTE (HAND-)ARBEIT, MORGEN ERFOLG.

MIT DER „TEAMHANDWERKSTATT“ BIETET DAS TAZ VERSCHIEDENE MÖGLICHKEITEN, UM MIT DER TÄGLICHEN ARBEIT IN EINER WERKSTATT IN BERÜHRUNG ZU KOMMEN. ENTWEDER „JUST FOR FUN“ IN GRUPPEN ODER GLEICH ALS „ASSESSMENTCENTER“ ZUR AUSWAHL VON LEHRLINGEN BZW. VON PERSONEN, DIE IN DER LEHRLINGSAUSBILDUNG EINE MASSGEBLICHE ROLLE EINNEHMEN SOLLEN.

Jetzt „taz“ mal in der Werkstatt arbeiten: Gemeinsam & „just for fun“!

WENN SIE IHREN MITARBEITER/INNEN ETWAS AUSSERGEWÖHNLICHES BIETEN ODER MIT IHREM TEAM EIN KONTRASTPROGRAMM ZU IHREM BERUFLICHEN ALLTAG ERLEBEN WOLLEN, DANN NUTZEN SIE UNSERE WERKSTÄTTEN EXKLUSIV FÜR IHRE GANZ PERSÖNLICHE VERANSTALTUNG.

Planen und produzieren Sie - gemeinsam mit Ihren Mitarbeiter/-innen - ein nützliches Werkstück in unseren Ausbildungswerkstätten. Egal ob Einzel- oder Teamarbeit oder ob das Erlernen neuer Kenntnisse im Elektro- und Metallbereich im Mittelpunkt steht - der Inhalt und die Dauer des Programms werden im Vorfeld besprochen. So können wir sichergehen, dass der Ablauf perfekt auf den gewünschten Bedarf maßschneidert ist.

Nachdem dieses Konzept bereits mehrfach erfolgreich realisiert worden ist, haben wir uns entschlossen, dieses Angebot nun fix in unser Programm aufzunehmen und freuen uns über Ihren Anruf!

TEILNEHMERKREIS

Unternehmen, Abteilungsleiter/-innen bzw. deren Mitarbeiter/-innen (aus allen Branchen).

INHALTE

Nach Vorschlag TAZ und gemeinsamer Abstimmung.

ZIELE

Teambuilding oder „just for fun“.

DAUER & PREISE

Halbtag: 670,- (exkl. USt.) | Ganztage: 1.140,- (exkl. USt.)
max. 8 Personen; mehr nach Absprache



OPTIONAL:

„Werkstattjause“ mit Pongauer Spezialitäten oder 3-Gangmenü in einem nahegelegenen „Genussregion-Restaurant“ mit herrlichem Weitblick.

Nähere Infos erhalten Sie durch unsere Mitarbeiter/-innen unter 06462 / 21 5 12.

HALLO ASSESSMENTCENTER (AC)!

WENN SIE AUF DER SUCHE NACH DEM IDEALEN LEHRLING ODER EINE/R MITARBEITER/IN SIND, DIE EINE TRAGENDE POSITION IN DER LEHRLINGSAUSBILDUNG (UND -KOORDINATION) EINNEHMEN SOLL, HABEN WIR GENAU DAS RICHTIGE ANGEBOT FÜR SIE: DIE KOMBINATION AUS EINEM KLASSISCHEN ASSESSMENTCENTER IM SEMINARRAUM UND DIE NUTZUNG UNSERER WERKSTÄTTEN, GEBEN IHREM VORHABEN EIN BESONDERES UND ENTSPANNTES AMBIENTE.

Die im „AC“ zu erledigenden Aufgaben werden wechselweise in unseren Räumlichkeiten durchgeführt. Für alle Beteiligten wird dieser Tag somit zu einem besonderen und positiven Erlebnis, unabhängig vom Ergebnis jedes Einzelnen. Je nach Zielsetzung können Sie zwischen zwei unterschiedlichen Angeboten wählen.

A) Assessmentcenter für Lehrstellensuchende

IM RAHMEN DIESES ANGEBOTS LIEGEN DIE SCHWERPUNKTE AUF DEN FACHLICHEN UND ÜBERFACHLICHEN POTENTIALEN. THEMEN WIE FEINMOTORIK, GENAUIGKEIT, ORDNUNG, SAUBERKEIT ETC. WERDEN IN PRAKTISCHEN ÜBUNGEN BEHANDELT, SCHRIFTLICH DOKUMENTIERT UND GEMEINSAM BESPROCHEN.

Dabei bieten wir 2 Varianten an:

I) Fixe Termine: **Sa., 16. 12. 2017;** 08.00 bis 17.00 Uhr
Sa., 14. 04. 2018; 08.00 bis 17.00 Uhr **€ 270,- (exkl. USt.)**

II) Ein individuell auf das jeweilige Unternehmen zugeschnittenes Assessmentcenter. Für detaillierte Infos zu dieser Variante freuen wir uns über Ihren Anruf unter der Nummer 06462 / 21 5 12.



B) Assessmentcenter für Erwachsene

IN EINEM AUSFÜHRLICHEN VORGESPRÄCH WIRD DIE ZIELSETZUNG DES „AC“ DEFINIERT. FÜR NEUE HERAUSFORDERUNGEN IN DER LEHRLINGSAUSBILDUNG UND -KOORDINIERUNG WERDEN DIE GEEIGNETSTEN MITARBEITER/-INNEN (Z.B. BEI NEU- ODER UMSTRUKTURIERUNGEN INNERHALB EINES UNTERNEHMENS) GESUCHT.

Rufen Sie uns an und wir entwickeln ein individuelles Angebot ganz nach Ihren Bedürfnissen!

ALLGEMEINE GESCHÄFTSBEDINGUNGEN

Rasche Anmeldung sichert Ihren Kursplatz!

Um die Effizienz der TAZ-Veranstaltungen zu gewährleisten, ist die Teilnehmer/-innenzahl begrenzt. Die Anmeldungen werden nach dem Datum des Einlangens gereiht. Sichern Sie sich durch rechtzeitige Anmeldung Ihren Kursplatz!

Der Teilnahmebeitrag

Teilnahmebeiträge und Prüfungsbeiträge werden mit 20 % Umsatzsteuer verrechnet. Zahlen Sie den Teilnahme- bzw. Prüfungsbeitrag jeweils vor Veranstaltungsbeginn ein.

Stornobedingungen

Stornierungen werden vom TAZ grundsätzlich nur schriftlich entgegengenommen. Die Anmeldung zu einer Veranstaltung kann, sofern in der Anmeldebestätigung nicht anders angegeben, bis zu 14 Tage vor Kursbeginn kostenlos storniert werden. Bei nicht rechtzeitiger Stornierung wird eine Stornogebühr von 30 % des Teilnahmebeitrags verrechnet. Bei Stornierungen am Tag des Veranstaltungsbeginns bzw. nach Beginn der Veranstaltung wird der komplette Veranstaltungsbeitrag fällig. Die Nominierung eines Ersatzteilnehmers / einer Ersatzteilnehmerin ist möglich, diese/-r muss jedoch den Teilnahmevoraussetzungen entsprechen. Der / die ursprüngliche Teilnehmer/-in bleibt jedoch für die Kurskosten haftbar.

Rücktrittsrecht von der Kursanmeldung im Sinne des Fernabsatzgesetzes

Erfolgt die Buchung eines Kurses bzw. Seminars im Fernabsatz, insbesondere also telefonisch, per Fax oder E-Mail, steht dem/der Auftraggeber/-in, falls auf ihn/sie die Verbrauchereigenschaft im Sinne des § 1 Konsumentenschutzgesetz zutrifft, ein gesetzliches Rücktrittsrecht im Sinne des Fernabsatzgesetzes binnen 7 Werktagen (Samstag zählt nicht als Werktag), gerechnet ab Vertragsabschluss, zu. Dieses gilt nicht für Kurse bzw. Seminare, die bereits innerhalb dieser 7 Werktage ab dem Vertragsabschluss beginnen. Die Rücktrittsfrist gilt als gewahrt, wenn die Rücktrittserklärung innerhalb der Frist abgesendet wird.

Rücktritt vom Ausbildungsvertrag

Das TAZ behält sich vor, bei Vorliegen wesentlicher Gründe, die zur Unzumutbarkeit der weiteren Teilnahme gegenüber anderen Teilnehmer/-innen, Vortragenden oder Mitarbeiter/-innen des TAZ führen, Teilnehmer/-innen vom Veranstaltungsbesuch auszuschließen. Der bereits eingezahlte Kursbeitrag wird bei Ausschluss aliquot zurückgezahlt.

Die Arbeitsunterlagen

In den Seminar- und Kursbeiträgen sind grundsätzlich die Arbeitsunterlagen inkludiert, falls nicht ausdrücklich etwas anderes bekannt gegeben wird. Ein gesonderter Kauf von Arbeitsunterlagen ist im TAZ nicht möglich.

Die Teilnahmebestätigung

Die Teilnehmer/-innen erhalten eine Teilnahmebestätigung, wenn sie mindestens 75 % der Veranstaltung besucht und den Kursbeitrag eingezahlt haben.

Duplikate von Zeugnissen und Ausweisen

Zeugnisse und Ausweise können auch für zurückliegende Jahre als Duplikat angefordert werden. Die Duplikatsgebühr beträgt € 50,-.

Änderungen im Veranstaltungsprogramm

Das Zustandekommen einer Veranstaltung hängt von einer Mindestteilnehmer/-innenzahl ab. Das TAZ behält sich Änderungen von Terminen, Veranstaltungsorten und Kursinhalten – insbesondere aufgrund gesetzlicher Vorschriften – sowie eventuelle Absagen vor. Die Teilnehmenden werden davon rechtzeitig und in geeigneter Weise verständigt. Ansprüche gegenüber dem TAZ sind daraus nicht abzuleiten.

Lehreinheit (LE)

Die Dauer der Veranstaltungen ist in Lehreinheiten (LE) angegeben. Eine Lehreinheit dauert 50 Minuten.

Veranstaltungsabsage

Muss eine Veranstaltung aus organisatorischen Gründen abgesagt werden, erfolgt eine abzugsfreie Rückerstattung von bereits eingezahlten Veranstaltungsbeiträgen. Ein weitergehender Schadensersatzanspruch ist ausgeschlossen (z.B. Fahrtkosten, Verdienstentgang, usw.). Bei Ausfall einer Veranstaltung durch Krankheit der / des Vortragenden oder sonstigen unvorhergesehenen Ereignissen besteht kein Anspruch auf Durchführung der Veranstaltung.

Datenschutz

Alle persönlichen Angaben unserer Teilnehmer/-innen und Interessent/-innen werden vertraulich behandelt. Die Daten werden weder an Dritte weitergegeben noch diesen zur Nutzung überlassen, sondern dienen ausschließlich internen Zwecken zur gezielten Kundeninformation. Mit der Anmeldung bzw. mit der Übermittlung der Daten wil-

ligen die Teilnehmer/-innen bzw. Interessent/-inn/-en ein, dass personenbezogene Daten (Vor- und Nachname, Titel, Geburtsdatum, Geburtsort, Firmenname, Firmenadresse, Telefonnummer, E-Mail-Adresse, Zusendeadresse oder Privatadresse) die elektronisch, telefonisch, mündlich, per Fax oder schriftlich übermittelt werden, gespeichert und für die Übermittlung von Informationen des TAZ verwendet werden dürfen. Dies schließt auch den Versand des E-Mail-Newsletters an die bekannt gegebene/-n E-Mail-Adresse/-n mit ein. Eine Abmeldung ist jederzeit möglich.

Gerichtsstand ist St. Johann im Pongau.

Es gilt Österreichisches Recht.

Unterrichtsfreie Tage September 2017 bis August 2018

Nationalfeiertag 26.10.2017

Allerheiligen 01.11.2017

Maria Empfängnis 08.12.2017

Ostermontag 02.04.2018

Staatsfeiertag 01.05.2018

Pfingstmontag 21.05.2018

Fronleichnam 31.05.2018

Maria Himmelfahrt 15.08.2018

Impressum:

Der Verein Technisches Ausbildungszentrum TAZ Mitterberghütten ist eine Bildungseinrichtung von Wirtschaftskammer Salzburg und Arbeiterkammer Salzburg.

Medieninhaber (Verleger) und Herausgeber: Technisches Ausbildungszentrum TAZ Mitterberghütten | Redaktionsadresse: Werksgelände 30, 5500 Mitterberghütten | Für den Inhalt verantwortlich: Mag. Ing. Werner Sterneder | Grafik & Layout: Georg Hopfinger | Bildmaterial: TAZ Mitterberghütten, Fotowerkstatt Bischofshofen, istockphoto.com, unsplash | Druck: Roser, 5300 Hallwang bei Salzburg, Druckfehler, Irrtümer und Änderungen vorbehalten.

FÜR DEN WEG NACH OBEN!

FÜR DIE JUGEND, DIE MITARBEITER/-INNEN,
DIE UNTERNEHMEN, FÜR DIE GESELLSCHAFT.
AM PULS DER ZEIT.

Technisches Ausbildungszentrum TAZ Mitterberghütten

Werksgelände 30
5500 Mitterberghütten
T. 06462 / 21 5 12
F. 06462 / 21 5 12-15
office@taz-mitterberghuetten.at
www.taz-mitterberghuetten.at